

5522A Carry Case

Gebrauchsanweisung

Einführung

Fluke 5522A Carry Case (nachfolgend Carry Case) ist ein hochbeanspruchbarer Tragekoffer für den Multiprodukt-Kalibrator 5522A (nachfolgend Kalibrator): Mit dem Carry Case kann der Kalibrator so transportiert werden, wie es bei empfindlichen elektronischen Geräten erforderlich ist. Das Carry Case schützt den Kalibrator nicht vor Transportschäden, die durch unsachgemäße Handhabung oder Stöße und Schläge beim Transport mit herkömmlichen Versanddienstleistern entstehen (Siehe "Vorsicht" unten). Um den Kalibrator im Carry Case zu installieren, befolgen Sie bitte die Hinweise in der Gebrauchsanleitung.

⚠ Vorsicht

- **DEN KALIBRATOR NICHT IM CARRY CASE VERSENDEN.** Das Carry Case schützt den Kalibrator nicht vor Transportschäden. Ein zusätzliches Transportgehäuse (Modell 55XX/CASE) kann zum Versenden des Kalibrators gekauft werden.
- Um Beschädigungen am Kalibrator zu verhindern, stellen Sie sicher, dass der Mindestabstand um das Produkt eingehalten wird, der in der *Bedienungsanleitung des Multiprodukt-Kalibrators 5522A* angegeben ist.

Kontaktaufnahme mit Fluke Calibration.

Zur Kontaktaufnahme mit Fluke Calibration rufen Sie bitte eine der folgenden Telefonnummern an:

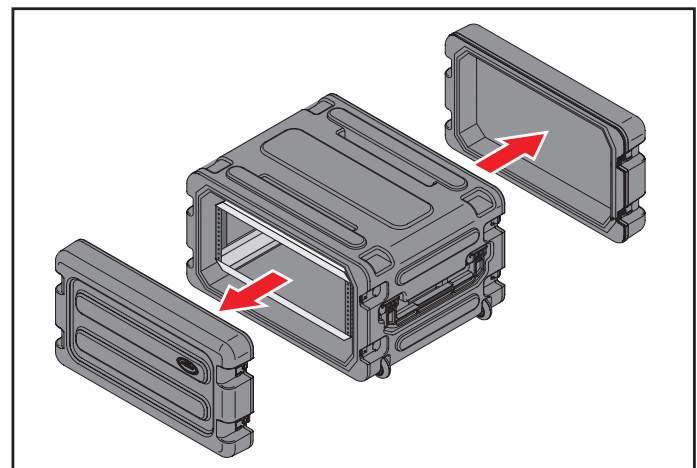
- Technischer Support USA: 1-877-355-3225
- Kalibrierung/Instandsetzung USA: 1-877-355-3225
- Kanada: 1-800-36-FLUKE (1-800-363-5853)
- Europa: (+31)-40-2675-200
- Japan: +81-3-6714-3114
- Singapur: (+65)-6799-5566
- China: +86-400-810-3435
- Brasilien: +55-11-3759-7600
- Weltweit: (+1)-425-446-6110

Um Produktinformationen zu erhalten und die neuesten Ergänzungen für Bedienungsanleitungen herunterzuladen, besuchen Sie die Website von Fluke Calibration unter www.flukecal.com.

Zur Registrierung des Produkts <http://flukecal.com/register-product> aufrufen.

Installationskit

Die für die Installation benötigten Zubehörteile sind dem Carry Case beigelegt. Um die enthaltenen Teile zu entnehmen, öffnen Sie das Carry Case, wie in Abbildung 1 dargestellt.



gqr01.eps

Abbildung 1. Öffnen des Carry Case

Tabelle 1. Zubehörteile

Nr.	Teilenummer und Beschreibung	Stk.
①	5/64 Zoll Inbusschlüssel	1
②	#8-32 x 1/2 Zoll Phillips-Flachkopfschraube	8
③	#10-32 x 3/4 Zoll Phillips-Zierschraube	4
④	#10-32 x 3/8 Zoll Phillips-Flachkopfschraube	4
⑤	Unterlegscheibe, flach	4
⑥	Gehäusewinkel "L"	2
⑦	Hintere Befestigungsklammer	2

Installation

Entfernen der Antirutsch-FüÙe

1. Stellen Sie den Kalibrator auf eine flache, saubere Oberfläche.
2. Entfernen Sie die Antirutsch-FüÙe auf der Unterseite des Kalibrators, wie in Abbildung 2 dargestellt.

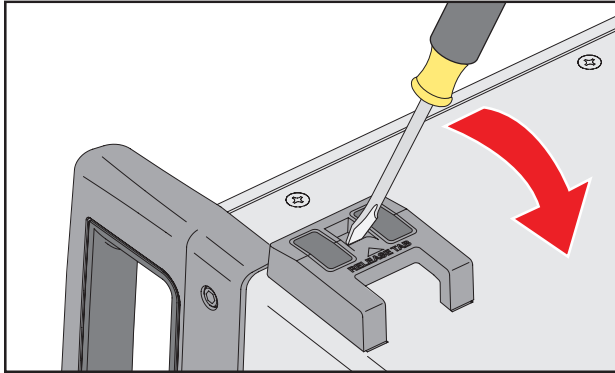


Abbildung 2. Entfernen der Antirutsch-FüÙe

Installation der Gehäusewinkel

1. Verwenden Sie den Inbusschlüssel, der diesem Kit beiliegt, und entfernen Sie die oberen und unteren Befestigungsschrauben auf den Griffen vorne links und rechts, wie in Abbildung 3 dargestellt.
2. Installieren Sie die Gehäusewinkel an den Griffen vorne links und rechts mit zwei #8-32 x 1/2 Zoll Phillips-Flachkopfschrauben, wie in Abbildung 3 dargestellt.

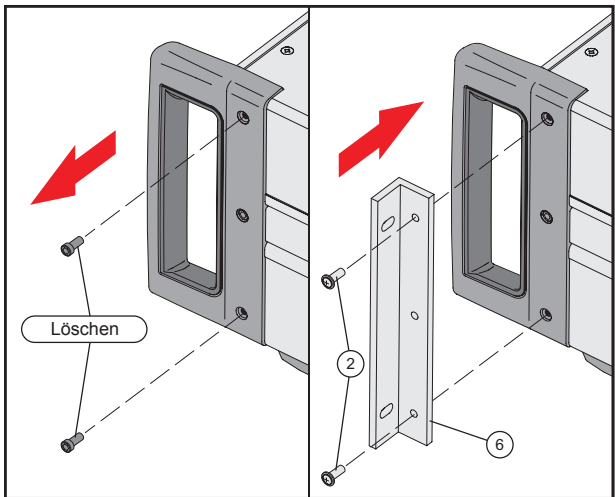


Abbildung 3. Installieren der Gehäusewinkel

Installieren der hinteren Klammern

1. Verwenden Sie den Inbusschlüssel, der diesem Kit beiliegt, und entfernen Sie die oberen und unteren Befestigungsschrauben auf den Griffen vorne links und rechts, wie in Abbildung 4 dargestellt.
2. Installieren Sie die hinteren Befestigungsklammern an den Griffen hinten links und rechts mit zwei #8-32 x 1/2 Zoll Phillips-Flachkopfschrauben, wie in Abbildung 4 dargestellt.

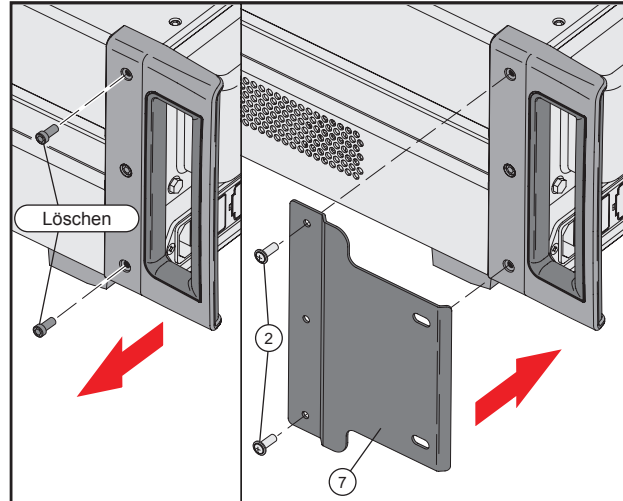


Abbildung 4. Installieren der hinteren Klammern

Installieren des Kalibrators im Carry Case

1. Stellen Sie das Carry Case auf die hinteren Abstandhalter (siehe Abbildung 5).

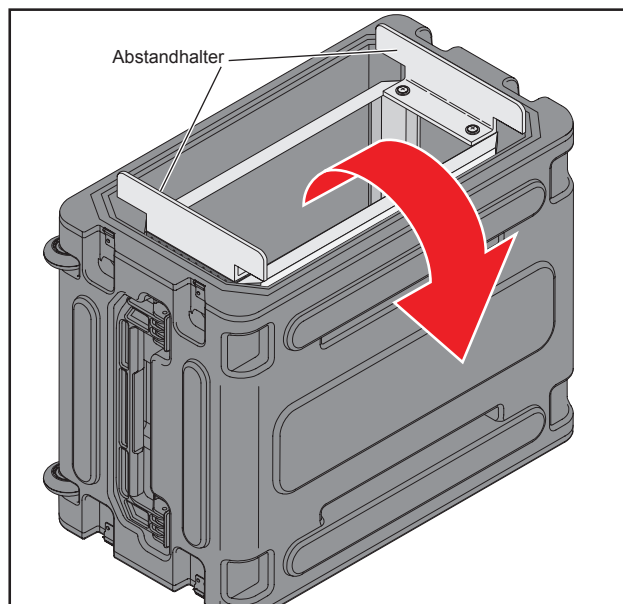
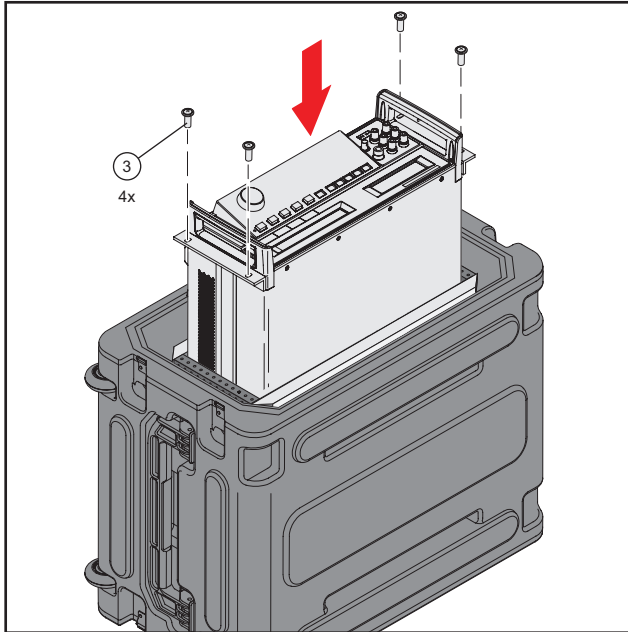


Abbildung 5. Lage der hinteren Abstandhalter

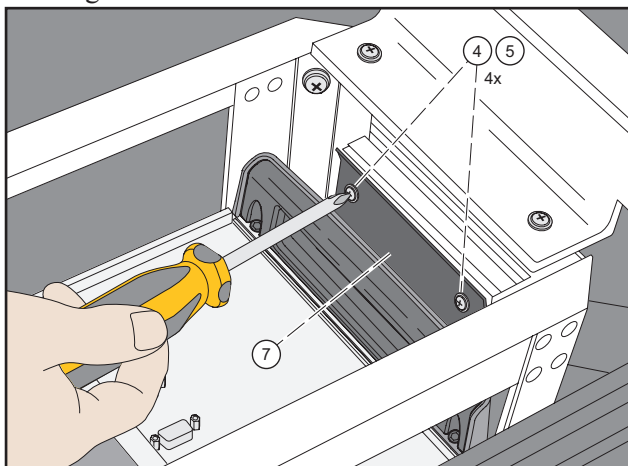
- Legen Sie den Kalibrator vorsichtig in das Carry Case, wie in Abbildung 6 dargestellt. Montieren Sie die vorderen Gehäusewinkel des Kalibrators am Carry Case Innengehäuse mit vier #10-32 x $\frac{3}{4}$ Phillips-Zierschrauben (zwei pro Gehäusewinkel).



gqr05.eps

Abbildung 6. Montage der Vorderseite des Kalibrators

- Nachdem Sie die Vorderseite des Kalibrators am Carry Case installiert haben, bewegen Sie das Carry Case vorsichtig, damit die Rückseite des Kalibrators zugänglich ist.
- Montieren Sie die Rückseite des Kalibrators am Carry Case Innengehäuse mit vier #10-32 x $\frac{3}{8}$ Zoll Phillips Flachkopfschrauben und Unterlegscheiben (zwei pro Befestigungsklammer), wie in Abbildung 7 dargestellt.



gqr06.eps

Abbildung 7. Montage der Rückseite des Kalibrators

