

6003A-90A

High Current Adaptor

Instruction Sheet

概述

6003A-90A High Current Adaptor (以下称“产品”)为 6003A Three Phase Power Calibrator (以下称“校准器”)提供高强度电流端子。该产品与校准器前面板的电流输出端子和接地端子相接。当校准器在电源、能源或电流输出中被设置为的 High I 模式时,该产品以及高强度电流导线提供最大 90 A 的电流。

该产品包含以下物品:

- 1 对高强度电流连接电缆 (红色和黑色), 与高强度电流插头和平接线片相接。
- 1 根输出短接电缆

联系 Fluke Calibration

要联系 Fluke Calibration, 请拨打以下电话号码:

- 美国技术支持: 1-877-355-3225
- 美国校准/修理: 1-877-355-3225
- 加拿大: 1-800-36-FLUKE (1-800-363-5853)
- 欧洲: +31-40-2675-200
- 日本: +81-3-6714-3114
- 新加坡: +65-6799-5566
- 中国: +86-400-810-3435
- 巴西: +55-11-3759-7600
- 世界任何地区: +1-425-446-6110




要查看产品信息并下载最新的手册补充, 请访问福禄克公司网站 www.flukecal.com。

要注册您的产品, 请访问 <http://flukecal.com/register-product>。

符号

本手册和产品使用的符号如表 1 所示。

表 1. 符号

符号	说明
	危险电压。触电危险。
	危险。重要信息。请参阅手册。
	接地端子

安全须知

警告表示可能对用户造成危险的状况和操作。

警告

为了防止可能发生的触电、火灾或人身伤害:

- 端子间或每个端子与接地点之间施加的电压不能超过额定值。
- 请仅使用具有正确额定电压和电流的电缆。

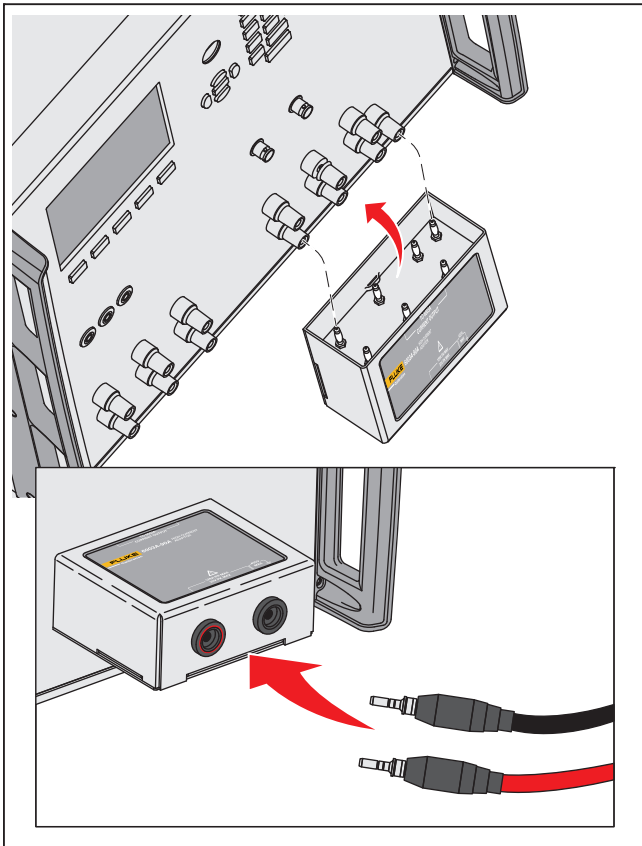
连接

警告

为了防止可能发生的触电、火灾或人身伤害：

- 确保产品上的七个香蕉插头与校准器上相应的七个端子牢固连接。
- 确保校准器接地端子与相应的产品端子完全连接。
- 如果产品外壳未与校准器前面板紧密接触，切勿操作产品。

要连接产品，请参见图 1。



hoa012.eps

图 1. 连接

技术指标

工作温度	5 °C 至 40 °C
存放温度	-10 °C 至 55 °C
安全操作的最大相对湿度（无冷凝）	<80 % (5 °C 至 31 °C) , 在 35 °C 时线性降低至 50 %
工作海拔	最高 2000 米
非工作海拔	最高 12000 米
最大电流	90 A 真有效值
电流输出隔离（高或低端子）	接地上方最大 450 V 峰值。 电流输出端子必须通过 6003A 电压输出端子通电。

有限保证和责任限制

Fluke 公司保证本产品从购买之日起一年内，其材料和工艺均无任何缺陷。本项保证不包括保险丝、一次性电池，或者因意外、疏忽、误用、改装、污染及非正常情况下的操作或处理而造成的损坏。经销商无权以 Fluke 的名义提供其它任何保证。若要在保修期内获得保修服务，请与您最近的 Fluke 授权服务中心联系，以获取有关产品退还的授权信息，并将产品及故障说明寄至该服务中心。

本项保证是您唯一可以获得的补偿。除此以外，Fluke 不作其它任何明示或暗示的保证，例如适用于某一特殊目的的保证。FLUKE 不应对于基于任何原因或推测的任何特别、间接、偶发或后续的损坏或损失负责。由于某些州或国家不允许将暗示保证或偶发或后续损失排除在外或加以限制，故上述的责任限制或许对您不适用。

Fluke Corporation
P.O. Box 9090
Everett, WA 98206-9090
U.S.A.
11/99

Fluke
P.O. Box 1186
5602 BD Eindhoven
The Netherlands