

# Logiciel d'application Fluke DAQ 6.0 dédié aux produits d'acquisition de données Fluke

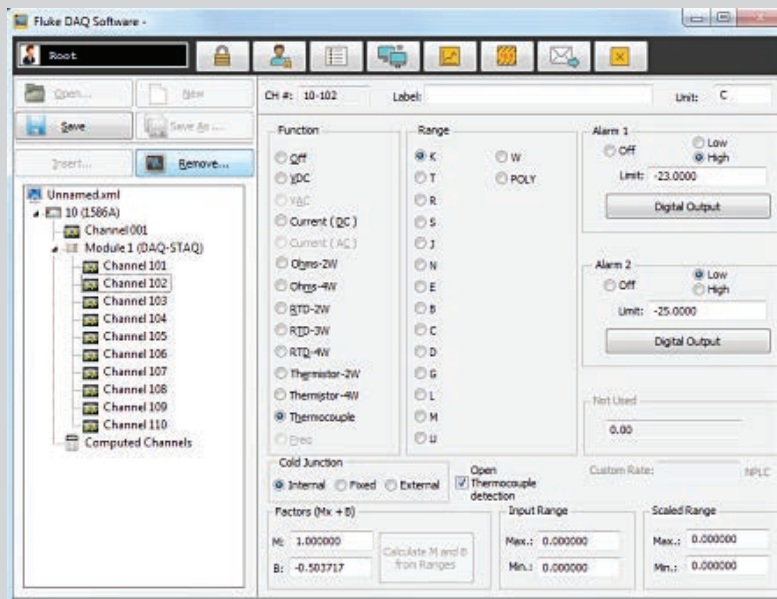
## Données techniques

La version 6.0 de Fluke DAQ est une application puissante et polyvalente permettant une configuration facile et rapide, ainsi que l'enregistrement et l'analyse des données des instruments Fluke suivants :

- Système d'acquisition de données/Multimètre numérique 2638A Hydra série III
- Unités d'acquisition de données en réseau 2640A et 2645A NetDAQ
- Systèmes d'acquisition de données série 2680
- Scanner de température de précision Super-DAQ 1586A

Fluke DAQ est très apprécié par ses utilisateurs pour la polyvalence de ses acquisitions et enregistrements de données. Les tendances, la manipulation des fichiers, l'interface Web et les fonctions d'impression de graphiques améliorées font de cette version de Fluke DAQ une mise à jour riche en fonctionnalités. Fluke DAQ 6.0 est un programme fiable pour la prise en charge de vos données importantes et répondant parfaitement aux besoins d'analyse.

### Fonctionnalités principales de Fluke DAQ 6.0



**Figure 1.** Fluke DAQ 6.0 facilite la configuration, l'enregistrement et l'analyse des données recueillies par les instruments d'acquisition de donnée Fluke.

- Configuration facile de plusieurs unités pour toute combinaison de modèles, tels que les 2638A Hydra série III, les 1586A Super-DAQ, les NetDAQ et les appareils de la série 2680
- Graphique de tendance en plein écran affichant jusqu'à 32 canaux, avec options de zoom, d'impression et de mise à l'échelle
- Partage de données Fluke DAQ avec les programmes clients les plus connus grâce au logiciel OPC Server intégré
- Outils avancés de visualisation et d'affichage des tendances avec fonctions d'impression
- Fonctions de sécurité de connexion
- Démarrage automatique après coupure de courant paramétrés
- Configurations maître/esclave disponibles
- Historique de consignation des alertes avec fonctions d'accusés de réception
- Quatre clients Web pour l'affichage et le contrôle à distance des systèmes avec identification de sécurité
- E-mails d'alerte automatisés
- Capacité de jusqu'à 2 000 canaux

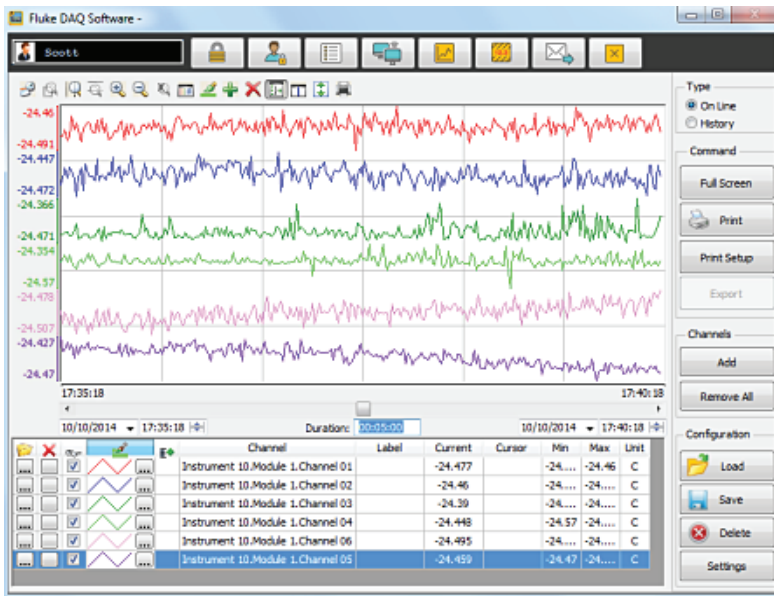


Figure 2 : le logiciel Fluke DAQ 6.0 propose un affichage avancé des tendances.

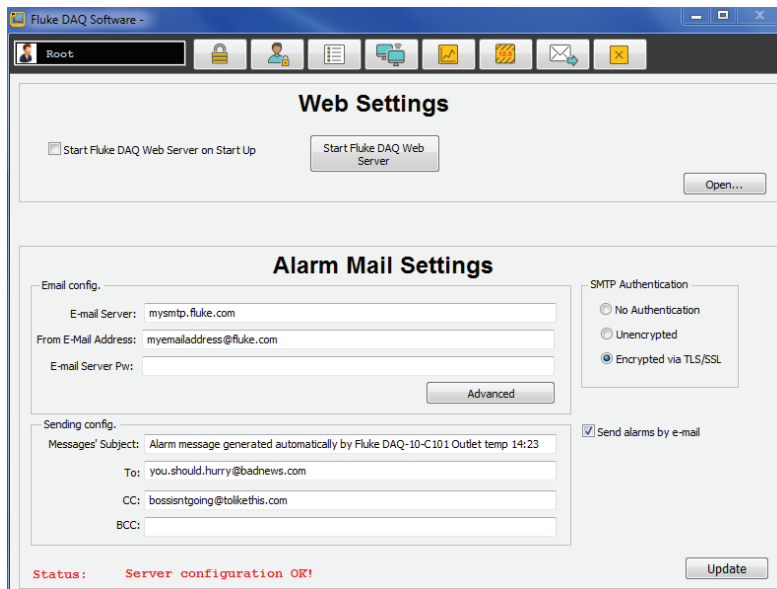


Figure 3 : Configurez facilement les e-mails d'alerte et les paramètres de page Web à distance.

## Polyvalent et puissant

### Configuration facile de l'instrument.

Connectez simplement votre 2638A, 1586A, NetDAQ ou votre appareil série 2680A à votre ordinateur et votre configuration matérielle actuelle sera pré-remplie dans la zone de configuration, prête à être modifiée si nécessaire. La simple fonction copier-coller permet de configurer rapidement plusieurs canaux aux entrées similaires.

### Graphique de tendance.

observez 32 tendances sur un même graphique, avec la possibilité d'enregistrer et de charger des graphiques historiques et d'ajouter de nouveaux formats de graphique. Options de graphique : échelle automatique, échelle fixe, zoom vertical et grille de division.

### Exportation des données du graphique.

Fluke DAQ permet d'extraire facilement les données de n'importe quelle portion du graphique historique. Sélectionnez simplement les données souhaitées du graphique et exportez-les vers un fichier au format CSV.

### Fonctionnalité d'impression.

Imprimez les graphiques de tendance et les informations de statut d'alerte depuis un ordinateur local ou depuis l'affichage Web Fluke DAQ.

**Affichage Web.** Outre les lectures en cours, la fonction d'affichage Web permet aux utilisateurs d'afficher des graphiques des tendances et l'écran d'alerte dans un navigateur Web. Quatre clients Web autorisent des connexions sécurisées par mot de passe, dont quatre utilisateurs distants au maximum peuvent en bénéficier simultanément.

**Contrôle Web.** L'analyse instrumentale peut être lancée et arrêtée à distance depuis l'écran d'affichage Web dans un navigateur à l'aide des quatre clients Web légers dans Fluke DAQ.

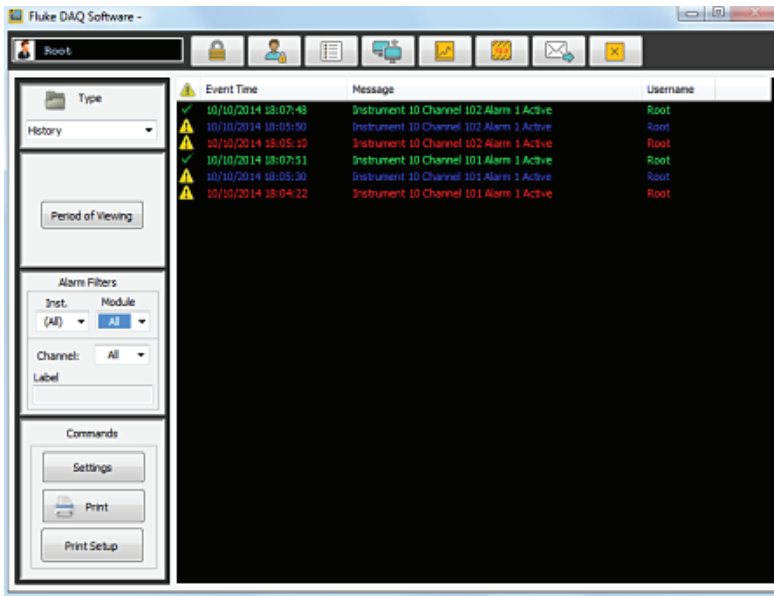


Figure 4 : la page d'alerte affiche en pleine page les conditions d'alerte présentes et historiques.

**Pages d'alerte.** La page d'alerte Fluke DAQ offre à l'opérateur un affichage pleine page des conditions d'alerte historiques et actuelles. L'opérateur dispose d'un contrôle total sur la fonction d'accusé de réception d'alerte et peut sélectionner des filtres pour afficher l'historique d'alerte de canaux spécifiques par plage de canaux ou de dates. Les conditions d'alerte peuvent également être envoyées par e-mail aux utilisateurs pour permettre la notification immédiate de statut du système.

**Fonctionnement hors ligne.** Les instruments peuvent poursuivre leur analyse même si l'application Fluke DAQ 6.0 est à l'arrêt. Relancez le programme, et le logiciel Fluke DAQ 6.0 se reconnectera à vos instruments et reprendra le contrôle et la récupération des données.

**Importation/exportation des fichiers de configuration.** La configuration du logiciel Fluke DAQ 6.0 est enregistrée au format XML, ce qui permet de l'importer, l'exporter et la modifier en toute facilité.

**Lancement automatique de l'analyse.** Le logiciel Fluke DAQ 6.0 peut être facilement configuré de manière à lancer automatiquement l'analyse au démarrage de votre ordinateur. Cela permet ainsi de lancer des opérations sans assistance ou de reprendre l'analyse automatique à la suite d'une coupure de courant.

**Interface disponible dans plusieurs langues.** La version 6.0 parle votre langue et vous pouvez changer celle-ci en cours d'utilisation. Les langues disponibles dans Fluke DAQ sont les suivantes : anglais, espagnol, suédois, russe, coréen, japonais, italien, allemand, français et chinois.

## Logiciel OPC Server

OPC est une interface standard de transmission des données et de communication des informations entre des programmes et des périphériques situés dans l'environnement Windows.

Le Fluke DAQ 6.0 contient notre logiciel OPC Server qui se charge avec l'installation de Fluke DAQ. Cette interface puissante de communication distribue les données demandées à n'importe quel groupe de clients OPC, tel que le logiciel de tendance avancé Fluke Trend Link de Canary Labs.

Lors de l'utilisation du logiciel OPC inclus, les programmes client tels que les logiciels National Instruments LabVIEW™, Canary Labs Trend Link et Wonderware® peuvent demander des données en temps réel ou historiques à la base de données Fluke DAQ.

Le fait de disposer d'un serveur OPC au sein de Fluke DAQ 6.0 élargit l'utilité de vos données pour mieux répondre à vos besoins.

## Trend Link

Développé par Canary Labs, Trend Link est un logiciel avancé de tendance et d'analyse pouvant être utilisé pour générer des graphiques en temps réel à partir du programme Fluke DAQ (2680A-APSW) ou d'autres sources de serveur OPC.

Trend Link sollicite via OPC des données au logiciel Fluke DAQ. Ces données sont ensuite envoyées vers un graphique développé personnalisé créé par l'utilisateur.

Trend Link contrôle entièrement les fonctions de graphique, ce qui vous permet de modifier l'échelle, de superposer des tendances, de modifier la direction du graphique, de définir des alertes visuelles, etc.

Trend Link (2680A-904) permet d'obtenir un aperçu visuel conséquent de vos données, et ce avec toute la flexibilité dont vous pouvez avoir besoin.

## Fonctionnalités de Trend Link

- Outil d'analyse et de tendances multiple avec interface OPC
- Affichage flexible et options de mise à l'échelle
- L'affichage de plusieurs graphiques permet de consulter plusieurs tendances simultanément
- Contrôles « intuitifs » du quadrillage permettant une sélection des couleurs et offrant un espacement gradué égal

## Configuration système requise

- L'un des systèmes d'exploitation Microsoft suivants :
  - Microsoft Windows Vista Service Pack 2
  - Microsoft Windows 7 Service Pack 1
  - Microsoft Windows 8 (sauf Windows RT)
  - Microsoft Windows Server 2003 Service Pack 2
  - Microsoft Windows Server 2008 Service Pack 2
  - Microsoft Windows Server 2008 R2 Service Pack 1
  - Microsoft Windows Server 2012
- Processeur : 1 GHz ou plus
- Mémoire : 8 Go recommandés
- Espace disque : 3 Go recommandés
- Taille de l'application : 432 Mo

## Fluke DAQ 6.0 Lite

Fluke DAQ 6.0 Lite (2680A-APSW/L) est un pack basique de configuration, d'analyse et de création de fichier de données basé sur le même système de menu et la même interface faciles d'utilisation que la version complète de Fluke DAQ 6.0. Cette version communique avec un instrument d'acquisition de données Fluke à la fois, via connexion USB ou LAN, pour recueillir les données dans un fichier de données CSV qui facilite leur traitement. Pour permettre une configuration facile, la collecte des données via LAN ou USB et l'affichage simple des données de canal, ce programme constitue un pack de collecte de données à bas prix et efficace. Les tendances, services Web, OPC, e-mails d'alerte automatisés et accusés de réception correspondants ne sont pas disponibles dans cette version Lite.

## Informations relatives aux commandes

### Modèle

**2680A-APSW** Logiciel d'application Fluke DAQ 6.0

**2680A-APSW/L** Logiciel de collecte de données Fluke DAQ 6.0 Lite-Basic

**2680A-APSW/LU** Mise à niveau de la version Lite à la version complète V6.0

**2680A-APSW/U** Mise à niveau de la version V5 ou antérieure

**2680A-904** Logiciel de tendance avancé Trend Link V 10

**2680A-904/U** Mise à niveau de la version 6.1 ou antérieure vers la version V10 de Trend Link

*Soyez à la pointe du progrès avec **Fluke**.*

**Fluke France S.A.S.**  
Parc des Nations  
383 rue de la belle étoile  
95 700 Roissy en France - FRANCE  
Téléphone: 01 708 00000  
Télécopie: 01 708 00001  
E-mail: info@fr.fluke.nl  
Web: www.fluke.fr

**Fluke Belgium N.V.**  
Kortrijksesteenweg 1095  
B9051 Gent  
Belgium  
Tel: +32 2402 2100  
Fax: +32 2402 2101  
E-mail: info@fluke.be  
Web: www.fluke.be

**Fluke (Switzerland) GmbH**  
Industrial Division  
Hardstrasse 20  
CH-8303 Bassersdorf  
Tel: 044 580 75 00  
Fax: 044 580 75 01  
E-mail: info@ch.fluke.nl  
Web: www.fluke.ch

©2014 Fluke Corporation. Tous droits réservés.  
Informations modifiables sans préavis.  
12/2014 Pub\_ID: 13043-fre Rev 01

**La modification de ce document est interdite sans l'autorisation écrite de Fluke Corporation.**