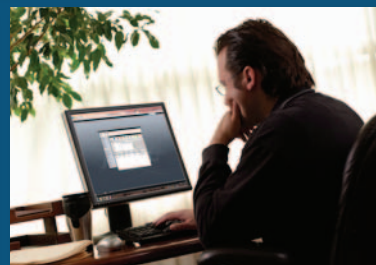
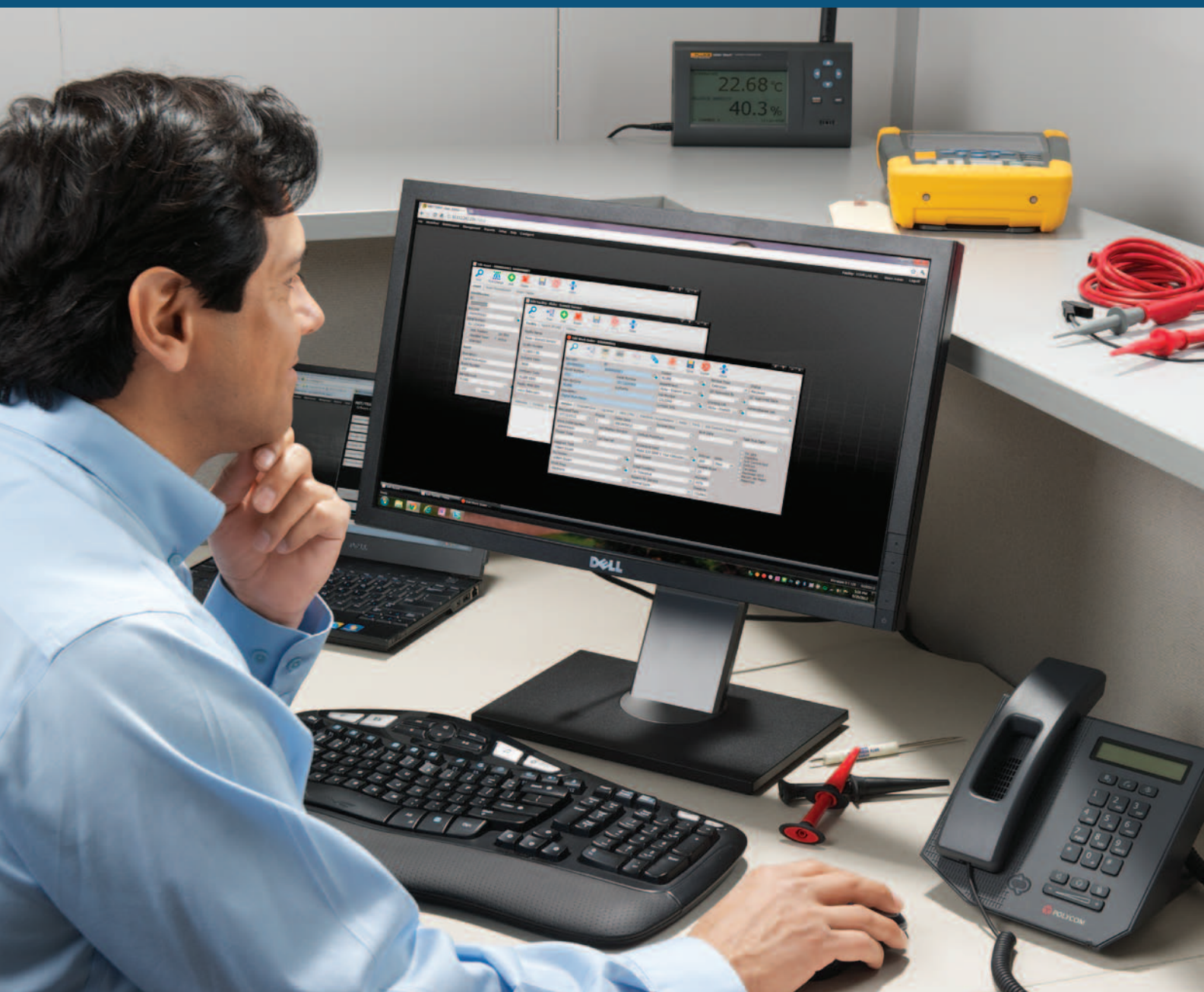


**FLUKE®**

Calibration

## Программное обеспечение MET/TEAM™ для управления фондом контрольно- измерительного оборудования

НОВОЕ простое в использовании программное обеспечение на  
основе браузера для управления калибровочными ресурсами



# Модульное программное обеспечение на основе браузера для управления калибровочными ресурсами

ПО MET/TEAM™ — это эффективное гибкое и масштабируемое решение для управления калибровочными ресурсами. Разработанное метрологами для метрологов, оно идеально подходит для профессиональных калибровщиков, которым необходимо управлять потоком работ через калибровочную лабораторию. ПО MET/TEAM обеспечивает:

- Управление всеми аспектами калибровочных операций с помощью одного безбумажного решения
- Повышение производительности и сокращение эксплуатационных расходов
- Соблюдение стандартов и норм
- Возможность настройки в соответствии с потребностями вашей организации
- Создание отчетов, соответствующих широкому спектру требований
- Составление графиков технического обслуживания
- Прием в пакетном режиме
- Создание, отслеживание и закрытие нарядов на производство работ
- Отслеживание ресурсов по мере их перемещения через калибровочную лабораторию
- Создание и печать отчетов о калибровке
- Ведение контрольного журнала
- Управление отгрузочной информацией
- Отслеживание информации о заказчиках и поставщиках
- Просмотр деловых статусов
- Создание шаблонов данных и процедур сохранения



## Основные характеристики ПО MET/TEAM

- ПО на основе браузера: удобный и безопасный доступ
- Все необходимые функции для отслеживания ресурсов и управления ими
- Полная интеграция с функцией Run Time ведущего в отрасли ПО MET/CAL®
- Популярная база данных Microsoft® SQL Server для надежного и доступного по цене хранения неконфиденциальных данных
- Управление потоком работ
- Высокая степень настраиваемости полей и меток
- Быстрые ссылки для легкой навигации
- Поддержка процесса обеспечения качества для успешной аккредитации
- Создание отчетов с заданными требованиями с помощью приложения Crystal Reports Professional
- Автоматическое оповещение по электронной почте и эскалация напоминаний
- Мобильный модуль для проведения калибровки на территории заказчика
- Веб-портал для удаленных заказчиков с предоставлением доступа только для чтения
- Коммерческий модуль для выставления расценок, счетов и контрактных цен
- Разработка метрологов для метрологов
- Поддержка Fluke Calibration — эксперта в области приборов и программного обеспечения для калибровки.

## Программное обеспечение на основе браузера: удобство, безопасность и масштабируемость

ПО MET/TEAM работает с любым браузером, совместимым с технологией HTML 5, включая Microsoft® Internet Explorer®, Google Chrome™ и Mozilla Firefox®, благодаря чему обеспечивается доступ с любого устройства, какой бы браузер ни был на нем установлен. Несколько уровней безопасности позволяют управлять доступом для отдельных пользователей и групп, так что каждый пользователь имеет доступ только к той информации, которая соответствует его уровню доступа. ПО MET/TEAM также поддерживает проверку подлинности Windows для обеспечения безопасности и легкости управления доступом.

Для надежного и эффективного управления данными приложение MET/TEAM использует базу данных Microsoft SQL Server 2008R2. Работаете ли вы в большой лаборатории с несколькими объединенными в сеть рабочими станциями или в небольшом цехе с одним компьютером, вы легко можете выбрать масштаб в соответствии со своими потребностями.

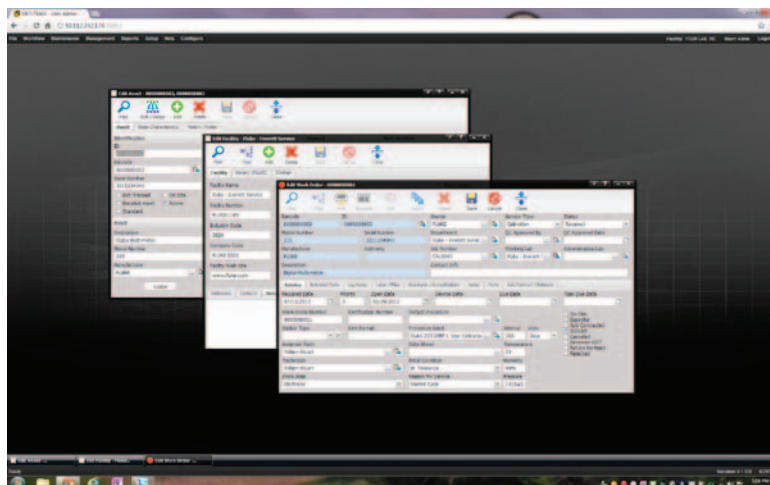
## Возможность настройки MET/TEAM в соответствии с потребностями вашей организации

ПО MET/TEAM обеспечивает практически неограниченную гибкость в настройке. Вы можете добавлять расширяемые поля данных (до 800 полей), менять метки полей и типы элементов данных согласно модели вашего предприятия. Поля можно включать, выключать и делать невидимыми. Вы даже можете создавать "проверку данных" для кнопок и полей, чтобы часто используемые термины и названия всегда были написаны одинаково, а обязательные поля всегда были заполнены.

ПО MET/TEAM позволяет устанавливать различные уровни защиты. Вы можете создавать различные группы пользователей и настраивать права доступа для каждой группы.

## Простота создания отчетов

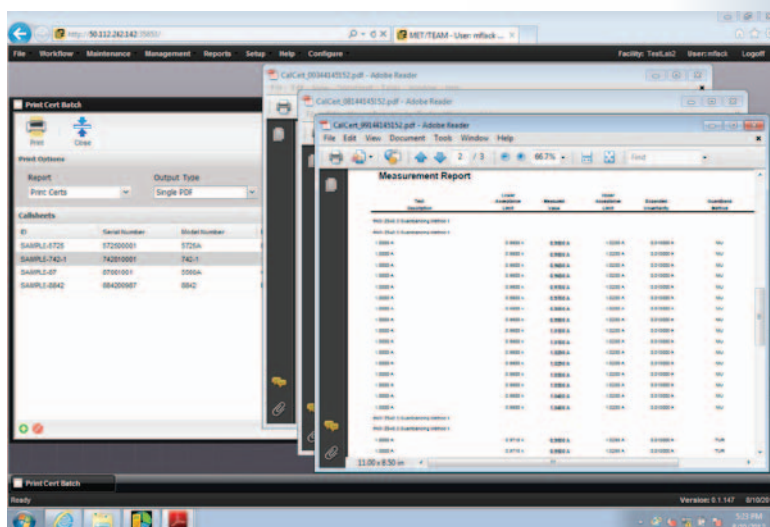
Для генерирования отчетов MET/TEAM использует приложение Crystal Reports® Professional. Оно включает в себя набор шаблонов для отчетов, которые можно использовать как есть или настроить в соответствии со своими требованиями. Также можно легко создавать новые отчеты. С приложением Crystal Reports вы можете легко вставлять в отчеты графические элементы, например логотип компании, просматривать отчеты он-лайн и распечатывать их.



Гибкая среда ПО MET/TEAM на основе браузера позволяет открывать и редактировать несколько окон одновременно.

## Помощь в соблюдении стандартов и норм

ПО MET/TEAM поддерживает отслеживаемость и требования к ведению документации стандартов качества и аккредитации, включая ISO/IEC 17025, ISO 9000, ANSI Z540 и FDA 21 CFR, часть 11. MET/TEAM поддерживает электронные подписи и контрольный журнал в соответствии со стандартом 21CFR, часть 11. Все изменения записываются и хранятся в истории для формирования контрольного журнала. Процесс обеспечения качества полностью документируется, благодаря чему обеспечиваются критерии для принятия решения о возврате, ремонте и/или повторной калибровке инструмента. Использование этих функций обеспечивает соблюдение многих норм и стандартов качества.



ПО MET/TEAM позволяет печатать отчеты в пакетном режиме.

# Программное обеспечение MET/TEAM™: управление рабочим процессом

ПО MET/TEAM используется на всех этапах выполнения калибровочных работ: от получения заказа на проведение калибровки до возврата оборудования заказчику.

## Настройка данных и управление ими

Благодаря гибкому интерфейсу ПО MET/TEAM, настройка данных легка как никогда. Вы можете создавать контакты в виде отдельных лиц и связывать их с отделом/лабораторией, создавать отдельные единицы оборудования, подлежащие событиям, или родовые категории оборудования, отслеживать информацию по типу оборудования и выполнять многие другие операции. Все экраны легко читаемы и настраиваемы. Кнопка "Быстрая ссылка" позволяет просматривать данные на более детальном уровне.

MET/TEAM также позволяет вести полную базу данных запасных частей оборудования и добавлять данные о потреблении запасных частей в наряды на производство работ. Вы можете легко управлять фондом запасных частей и создавать отчеты, благодаря которым вы всегда будете знать, когда необходимо заказать дополнительные запчасти.

## Управление потоком работ

MET/TEAM позволяет управлять потоком работ и существенно облегчает управление часто выполняемыми задачами.

- **Получение нового оборудования для калибровки:** выбор полученного оборудования через он-лайн поиск или с помощью штрихкода и печать чека для заказчиков; настройка типов обслуживания, статуса, приоритетов, дат и другой подробной информации.
- **Редактирование наряда на производство работ:** назначение технического персонала на выполнение работ, установка срока выполнения работ и последующих дат технического обслуживания, выбор процедуры, установка частоты калибровки.
- **Выполнение калибровки:** в MET/CAL или другом ПО для автоматизации калибровки, например COMPASS for Pressure. ПО MET/CAL полностью интегрируется в MET/TEAM.
- **Внесение последних данных в наряд на производство работ:** запись информации о рабочих условиях, трудовых часах, добавление данных об аккредитации и потреблении запасных частей. Ввод данных о субподрядчике.
- **Возврат:** выбор и закрытие нарядов на производство работ.
- **Отгрузка:** ввод даты отгрузки, адреса и данных отслеживания.



## Напоминания о времени калибровки оборудования

ПО MET/TEAM позволяет создавать отчеты-напоминания для определенных контактных лиц о времени следующей калибровки оборудования.

Уведомления также могут рассылаться по электронной почте. Такие электронные сообщения могут адресоваться группе заказчиков или настраиваться для каждого заказчика отдельно. Эскалация напоминаний позволяет уведомлять до 3 уровней контактных лиц в пределах установленного промежутка времени.

A screenshot of the MET/TEAM software interface. The window title is "Receiving Assets". It features a table of "Received Assets" with columns for Barcode, Description, Serial Number, and Model Number. Below the table, there are tabs for "Asset Details" and "Asset Extended Data". The "Asset Details" tab is active, showing fields for Description, Owner, Manufacturer, Disposition, Area, Receiving Notes, and ID. The "Asset Extended Data" tab is also visible, showing fields for Department, Location, Callsheet Area, Reason for Service, Initial Condition, In Tolerance, Priority, Quantity, Job Number, and Contact Info. There are also checkboxes for "On Site", "Expedite", and "ISO Cert".

## Управление лабораториями/отделами, заказчиками и подрядчиками

ПО MET/TEAM обеспечивает практически неограниченную гибкость при создании записей о лицах и местах и установлении отношений между ними.

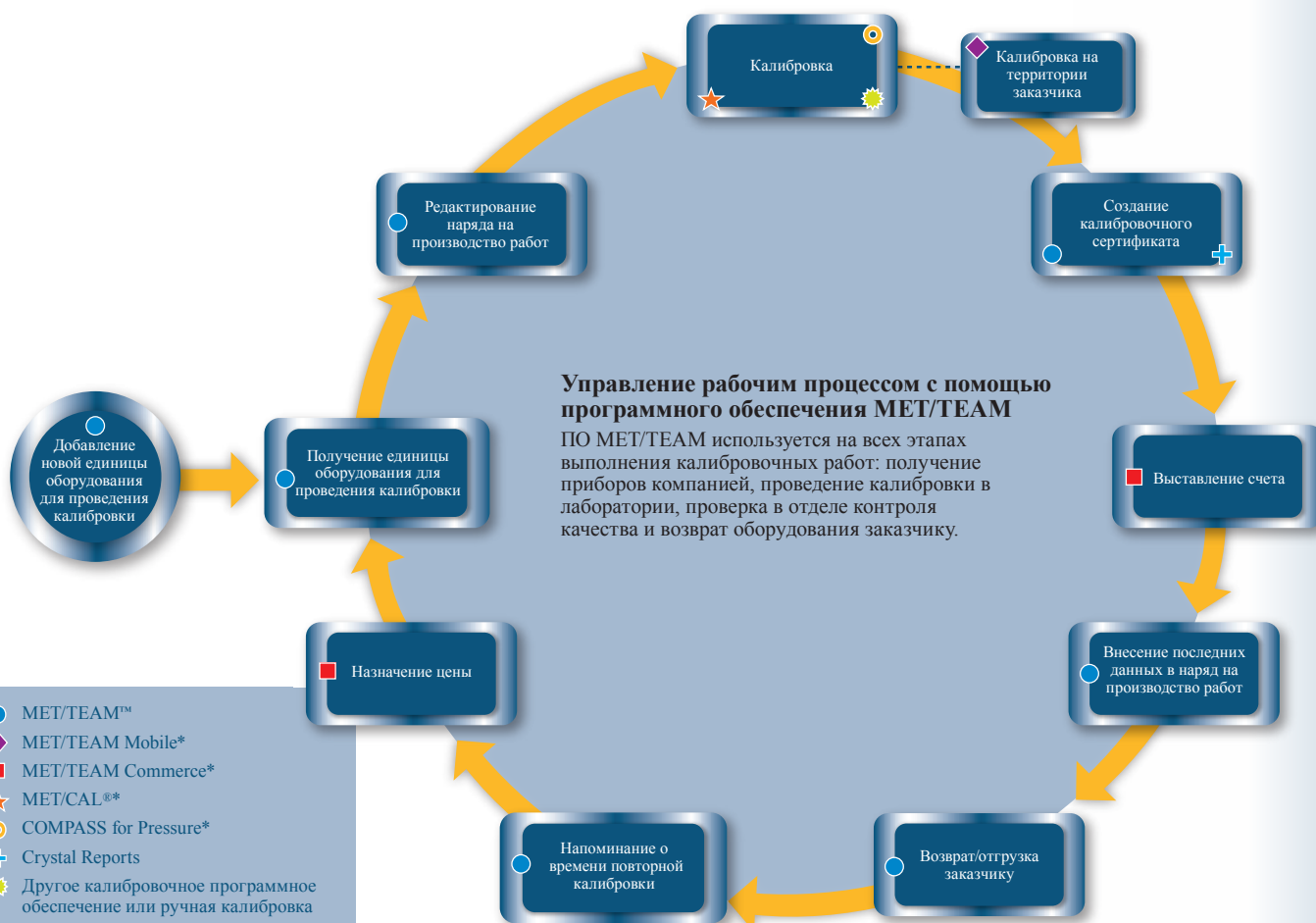
Если ваша организация имеет несколько лабораторий или помещений, MET/TEAM — это то, что вам нужно. Вы можете создавать записи с информацией о производственных помещениях по самым разным критериям (местоположение, лаборатории, отделы и др.) и настраивать отношения между ними.

Вы также можете создавать и обновлять записи с подробной информацией о лицах, включая заказчиков, сотрудников, подрядчиков и др.

## Создание отчетов

Приложение Crystal Reports Professional существенно упрощает процесс создания и печати отчетов. Вы можете создавать отчеты о текущем статусе нарядов на производство работ и о типе работ, ожидающих в очереди. Вы также можете использовать это приложение для создания и печати калибровочных сертификатов профессионального вида. Данный процесс можно выполнять в пакетном режиме, например можно распечатать все сертификаты сразу для конкретного заказа.

Оформление отчетов и сертификатов выбирается пользователем, поэтому вы легко можете использовать корпоративные шрифты, логотип и аккредитационные данные вашей организации. MET/TEAM включает набор шаблонов для отчетов, которые можно использовать как есть или настроить в соответствии со своими требованиями. Вы также можете создавать новые формы отчетов и сертификатов.



# Расширение возможностей программного обеспечения MET/TEAM™ с помощью дополнительных модулей

ПО MET/TEAM имеет высокую степень гибкости: вы можете приобрести только компоненты, необходимые вам сейчас, и приобретать дополнительные компоненты по мере роста и изменения потребностей вашей организации. Существует 3 модуля для расширения функциональных возможностей ПО MET/TEAM.

## Мобильное приложение

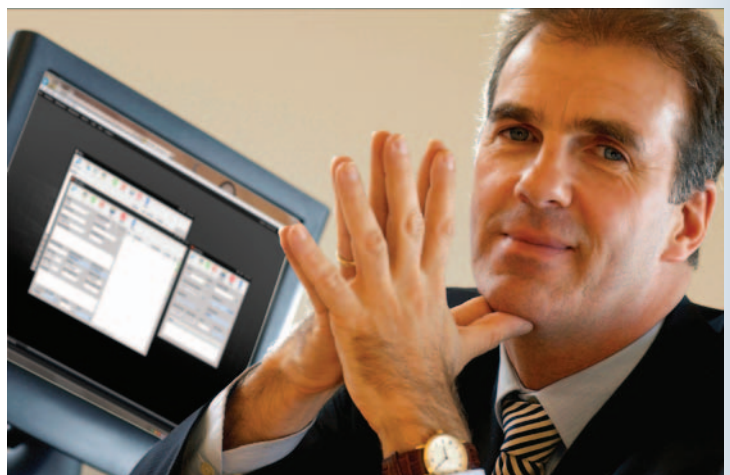
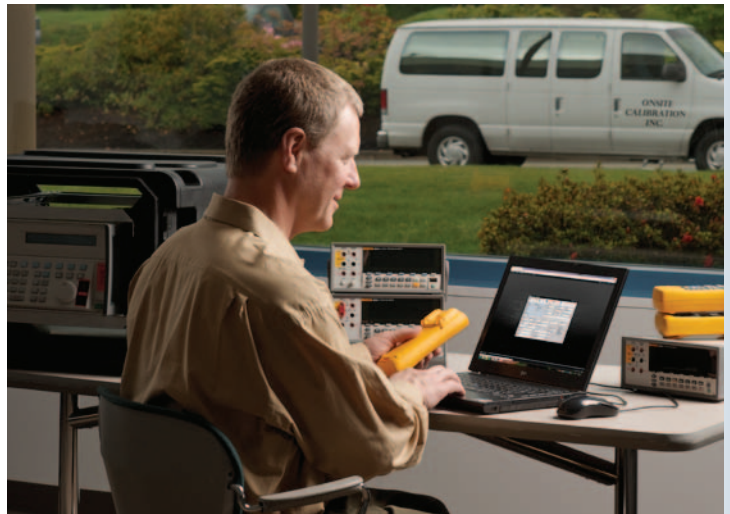
Этот модуль позволяет брать ПО MET/TEAM и MET/CAL с собой при проведении калибровочных работ на территории заказчика. Просто извлеките все данные по заказчику, которые вам нужны, возьмите всю необходимую информацию, включая процедуры, произведите калибровку на территории заказчика и по возвращении выполните обратное импортирование в основную базу данных. Мобильный модуль имеет такой же интерфейс, как MET/TEAM, и поэтому не требует времени и усилий на освоение. С ПО MET/TEAM синхронизация данных проста и защищена от неумелого обращения, благодаря чему ваши данные всегда обновлены и актуальны.

## Веб-портал для заказчиков

Если вы получаете много звонков от заказчиков с вопросами о статусе их заказа на проведение калибровочных или ремонтных работ, тогда этот модуль для вас. С помощью этого модуля вы можете предоставить своим заказчикам доступ только для чтения ко всей своей базе данных или ее части, чтобы они могли просматривать интересующую их информацию в любое время дня и ночи. Заказчики могут проверять статус своих заказов, просматривать информацию об оборудовании и свои калибровочные сертификаты, распечатывать отчеты-напоминания и выполнять многие другие действия. Заказчики могут просматривать только относящиеся к ним данные. Если ваша организация — сервисная лаборатория, имеющая несколько корпоративных заказчиков, вы можете настроить отдельный портал для каждого заказчика.

## Коммерческий модуль

Этот модуль позволяет выставлять расценки, создавать счета на оплату и отправлять счета заказчикам по завершении работ. Вы также можете создавать договорные цены, скидки или наценки на день начала и окончания выполнения работ и многое другое.



## Программное обеспечение MET/TEAM™ и MET/CAL®

### Комплексное решение для автоматизированной калибровки и управления ресурсами

ПО MET/TEAM полностью интегрируется в ПО MET/CAL® от Fluke Calibration, создавая комплексное решение для автоматизированной калибровки и управления ресурсами.

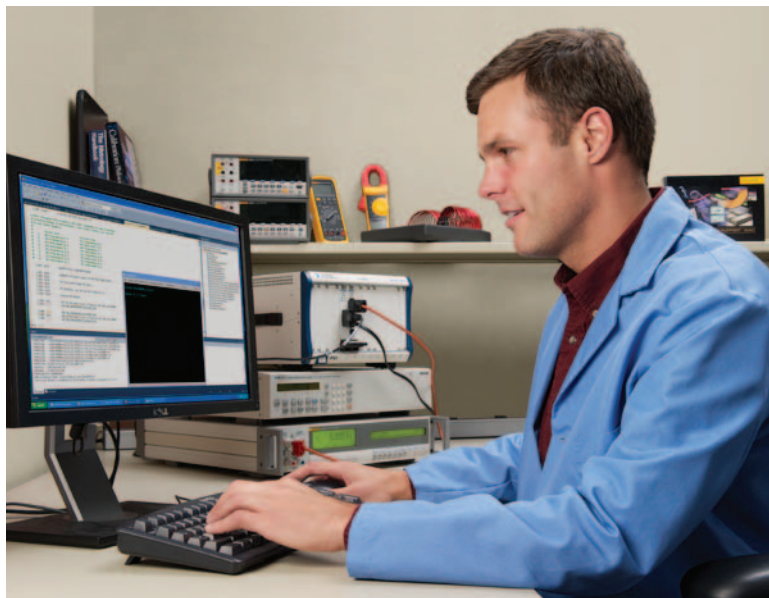
MET/CAL — самое популярное в мире ПО для автоматизации калибровки всех видов контрольно-измерительных приборов и оборудования, включая радиочастотные и микроволновые приборы, а также приборы постоянного тока и низкой частоты. MET/TEAM и MET/CAL используют одинаковую базу данных SQL. При приобретении программы MET/TEAM вы можете добавить программу и лицензии MET/CAL для получения возможностей автоматизированной калибровки.

### Взаимовыгодное решение для повышения производительности

Если MET/TEAM — ваш первый опыт в использовании программного обеспечения для управления ресурсами, примите поздравления — вы начинаете с замечательного инструмента. Но многие из вас уже используют какое-либо программное обеспечение для управления ресурсами и/или автоматизации калибровки от Fluke Calibration или другого поставщика. Однако какое программное обеспечение вы бы ни использовали в данный момент, в ПО MET/TEAM вы обязательно найдете что-то полезное для себя.

#### Новые пользователи программного обеспечения от Fluke Calibration

Если в данный момент вы пользуетесь коммерческим приложением или приложением, разработанным вашей компанией, для управления данными, ПО MET/TEAM предоставит вам больше гибкости. А если помимо этого вы используете еще одно приложение для автоматизации калибровки, ПО MET/CAL предоставит вам еще более широкий круг возможностей. Но только с комбинацией MET/TEAM и MET/CAL вы получаете максимальную производительность и эффективность. Комбинация MET/TEAM и MET/CAL — это комплексное, полностью безбумажное решение как для управления калибровочными ресурсами, так и для автоматизации процесса калибровки. Полная интеграция этих двух приложений позволит вам значительно увеличить выработку и производительность.



#### Пользователи MET/CAL

Если в данный момент вы используете ПО MET/CAL для автоматизации процесса калибровки, но какое-то другое ПО для управления своими ресурсами, вы не получаете некоторых преимуществ, которые дает интеграция MET/TEAM и MET/CAL. Например, если сейчас вам приходится заносить результаты калибровки в отдельную базу данных вручную, вы можете представить, насколько увеличилась бы ваша производительность при переходе на ПО MET/TEAM, т. к. данные легко передаются из MET/CAL в MET/TEAM и обратно. Компания Fluke Calibration окажет вам всю необходимую помощь для переноса данных из приложения, которое вы используете сейчас, в ПО MET/TEAM.

#### Пользователи MET/CAL и MET/TRACK

В течение многих лет компания Fluke Calibration объединяла ПО MET/CAL с приложением для управления ресурсами MET/TRACK®. Если в данный момент вы пользуетесь ПО MET/TRACK, возможно, вам хочется знать, зачем вам следует перейти на MET/TEAM. Ответ прост: MET/TEAM обладает большей эффективностью и гибкостью, чем MET/TRACK. MET/TEAM позволяет эффективнее управлять рабочим процессом и предлагает больше возможностей для настройки программы в соответствии со своими потребностями и для управления взаимодействием с заказчиками и поставщиками. Пользователи MET/TRACK получают бесплатный инструмент для переноса данных из MET/TRACK в базу данных MET/TEAM.

## Системные требования

### Сервер MET/TEAM

- Microsoft® Windows® 7 (64-разрядная версия)
- Microsoft Windows Server 2008 (64-битная версия)
- Microsoft Windows Server 2008 R2 (64-битная версия)
- Процессор Intel® Pentium® IV, 2,0 ГГц или эквивалентный
- 2 ГБ оперативной памяти
- 4 ГБ свободного пространства на жестком диске сервера

### Клиент MET/TEAM

- Веб-приложение MET/TEAM должно быть размещено на Microsoft Internet Information Services (IIS) 7.5 или более поздней версии
- Доступ к веб-приложению MET/TEAM можно получить с любого компьютера, на котором установлен совместимый веб-браузер (поддерживающий HTML 5, например Microsoft Internet Explorer или Google Chrome)
- Процессор Pentium® 4, 1,5 ГГц или эквивалентный
- 512 МБ оперативной памяти

### Клиент MET/CAL

- Microsoft Windows XP SP3 или выше
- Microsoft Windows Server 2003
- Microsoft Windows Vista (32- и 64-битная версии)
- Windows 7 (32- и 64-битная версии)
- Microsoft Windows Server 2008 (32- и 64-битная версии)
- Microsoft Windows Server 2008 R2 (64-битная версия)
- Процессор Intel Pentium 4, 1 ГГц или эквивалентный
- 1 ГБ оперативной памяти
- 2 ГБ свободного пространства на жестком диске

## Информация для оформления заказов

### MET/TEAM

MET/TEAM Программное обеспечение для управления фондом контрольно-измерительного оборудования с одной лицензией MET/TEAM

MET/TEAM-L Дополнительная лицензия MET/TEAM

### Модули MET/TEAM

MET/TEAM MOBILE Мобильный модуль MET/TEAM с одной мобильной лицензией

MET/TEAM MOBILE-L Дополнительная мобильная лицензия MET/TEAM

MET/TEAM PORTAL Портал MET/TEAM для заказчиков с 100 настраиваемыми лицензиями

MET/TEAM PORTAL-L100 Дополнительный пакет с 100 лицензиями на портал MET/TEAM для заказчиков

MET/TEAM COMMERCE Коммерческий модуль MET/TEAM

### Добавление ПО MET/CAL

MET/CAL/TEAM ПО MET/TEAM и MET/CAL с одной лицензией MET/TEAM и одной лицензией MET/CAL

MET/CAL-TL Дополнительная лицензия MET/CAL на MET/TEAM

### Fluke Calibration. Точность, качество, надежность.™

Электрика	РЧ	Температура	Давление	Расход	ПО
-----------	----	-------------	----------	--------	----

**Fluke Calibration**  
PO Box 9090,  
Everett, WA 98206 U.S.A.

**Fluke Europe B.V.**  
PO Box 1186, 5602 BD  
Eindhoven, The Netherlands

Для получения более подробной информации звоните:

В США тел. (877) 355-3225, факс (425) 446-5116

В Европе/Африке/на Ближнем Востоке тел. +31 (0) 40 2675 200, факс +31 (0) 40 2675 222

В Канаде тел. (800)-36-FLUKE, факс (905) 890-6866

Из других стран тел. +1 (425) 446-5500, факс +1 (425) 446-5116

Веб-сайт: <http://www.flukecal.com>

© Fluke Corporation, 2012. Технические характеристики могут меняться без предварительного уведомления. Отпечатано в США. 8/2012 4225412A\_RU Идентификационный номер публикации 11955-rus

Внесение изменений в этот документ не допускается без письменного разрешения Fluke Corporation.