

Ficha técnica

# Calibrador Multiproduto de Alto Desempenho

## 5560A Calibrador Multiproduto de Desempenho

## 5550A Calibrador Multiproduto 5540A



**A mais abrangente cobertura de cargas de trabalho, a mais recente tecnologia, painel frontal redesenhado intuitivo, compatibilidade com MET/CAL e muito mais**

### **5560A: A mais abrangente cobertura de cargas de trabalho**

O 5560A calibra os multímetros de 6,5 dígitos de bancada mais populares, com uma taxa de incerteza de teste (TUR) melhor que 4:1, além de amperímetros-licate de até 1500 A.

Os avanços técnicos incluem saída contínua de corrente de 30 A, sem ciclo de trabalho, e recurso de indutância sintetizada. Esses avanços permitem calibrar os amperímetros-licate e os multímetros de bancada modernos e plenamente funcionais. Uma ampla variedade de tipos de termopar e um novo conector de termopar permitem uma conexão mais fácil e ampliam a cobertura de cargas de trabalho de temperatura. A carga de trabalho é ampliada ainda mais quando o 5560A é usado com um amplificador 52120A e a bobina apropriada, de modo a aumentar a saída de corrente para 6000 A, para a calibração de dispositivos de alta corrente, como as bobinas de Rogowski.

### **5560A: O calibrador de alto desempenho de próxima geração, que oferece suporte à mais ampla cobertura de cargas de trabalho**

O Calibrador 5560A define uma nova classe de calibradores multiproduto de alto desempenho, oferecendo a mais ampla cobertura de cargas de trabalho elétricas e a maior exatidão, para calibrar as mais exigentes cargas de trabalho modernas.

### **5550A: Otimizado para a sua carga de trabalho de multímetros**

O Calibrador Multiproduto de Desempenho 5550A aprimora o 5522A com novas faixas de calibração otimizadas para melhor corresponder à sua carga de trabalho com os atuais multímetros digitais, em um instrumento moderno e resistente, com interface gráfica intuitiva.

### **5540A: Melhor desempenho para calibração no local ou móvel**

O Calibrador Multiproduto 5540A amplia os recursos do 5502A, com um melhor desempenho, apropriado para calibração no local ou móvel.

**5550A: Otimizado para a sua carga de trabalho de multímetros**

O Calibrador Multiproduto de Desempenho 5550A aprimora o Calibrador Multiproduto 5522A com novas faixas de calibração otimizadas para melhor corresponder à sua carga de trabalho com os atuais multímetros digitais, em um instrumento moderno e resistente, com interface gráfica intuitiva.

Ele calibra os multímetros digitais de bancada mais populares, com melhores taxas de incerteza de teste (TURs), além de amperímetros-licate de até 1000 A, com saída contínua de corrente.

Os avanços técnicos incluem saída contínua de corrente de 30 A, o que reduz o tempo de espera durante o uso intenso. Uma reformulação da faixa permite calibrar os seus atuais multímetros de bancada com maior confiança. Uma maior variedade de tipos de termopar e um novo conector de termopar permitem uma conexão mais fácil e ampliam a cobertura de cargas de trabalho de temperatura. A carga de trabalho é ampliada ainda mais quando o 5550A é usado com um amplificador 52120A, de modo a aumentar a saída de corrente para 6000 A, para a calibração de dispositivos de alta corrente, como as bobinas de Rogowski.



O 5550A calibra os multímetros de mesa de 5,5 dígitos mais populares.



O 5560A oferece a mais ampla cobertura de cargas de trabalho, incluindo a maioria dos multímetros de 6,5 dígitos.

**5540A: Melhor desempenho para calibração no local ou móvel**

O Calibrador Multiproduto 5540A amplia os recursos do Calibrador Multiproduto 5502A, com um melhor desempenho, apropriado para calibração no local e móvel, cobrindo muitas das mais exigentes cargas de trabalho de instrumentação em campo. Ele calibra os multímetros digitais portáteis mais populares, com maiores taxas de incerteza de teste (TURs), além de amperímetros-licate de até 1500 A, com saída contínua de corrente.

Os avanços técnicos incluem um aumento de faixa de corrente de 20 A para 30 A de saída contínua de corrente, o que reduz o tempo de espera durante o uso intenso. Uma reformulação da faixa permite calibrar os seus atuais multímetros digitais portáteis com maior confiança. Uma maior variedade de tipos de termopar e um novo conector de termopar permitem uma conexão mais fácil e ampliam a cobertura de cargas de trabalho de temperatura. A carga de trabalho é ampliada ainda mais quando o 5540A é usado com o amplificador 52120A, de modo a aumentar a saída de corrente para 6000 A, para a calibração de dispositivos de alta corrente, como as bobinas de Rogowski.



O calibrador 5540A oferece um melhor desempenho, apropriado para a calibração no local ou móvel

A carga de trabalho é ampliada ainda mais quando o 5560A é usado com um Amplificador de Transcondutância 52120A, de modo a aumentar a saída de corrente para 6000 A, para a calibração de dispositivos de alta corrente, como as bobinas de Rogowski.



Amplificador de Transcondutância 52120A

## Principais recursos e benefícios

Comparação entre o 5560A, o 5550A e o 5540A			
Recurso	5560A	5550A	5540A
TUR de teste de 4:1 para os multímetros de 6,5 dígitos mais populares	•		
Saída contínua de corrente de 30 A amplia as faixas de medição CA/CC	•	•	•
Calibrar multímetros que medem tensão CA/CC, resistência e capacitância	•	•	•
Calibrar multímetros que medem tensão CA/CC, resistência, capacitância e indutância	•		
Faixa otimizada para melhor corresponder à sua carga de trabalho dos atuais multímetros digitais	•	•	•
Novas bobinas de corrente opcionais de 1, 2 e 10 espiras e redesenhadas de 50 espiras ampliam a cobertura de cargas de trabalho ainda mais	•	•	•
Tela de toque colorida de 17,8 centímetros (7 polegadas), com nova interface gráfica de usuário, oferece uma experiência de calibração intuitiva	•	•	•
Adaptador AUTOCAL DMM opcional para calibrar multímetros digitais com o mínimo de mudanças de cabo ou até nenhuma	•	•	•
Terminais de saída Visual Connection Management™ orientam as conexões, impedindo erros de conexão	•	•	•
Proteção contra alimentação reversa impede dispendiosos erros do operador	•	•	•

## Calibrar uma ampla carga de trabalho de instrumentos de teste modernos



### Calibração de multímetros digitais

#### Taxa de incerteza de teste de 4:1

O 5560A calibra uma faixa completa de cargas de trabalho elétricas, mas é especialmente indicado como calibrador de multímetros de 6,5 dígitos, com uma taxa de incerteza de teste (TUR) de 4:1 para os modelos de bancada mais populares.

O 5550A é funcionalmente similar ao Calibrador Multiproduto 5522A da Fluke Calibration; contudo, esse novo modelo foi aprimorado com os mais recentes recursos tecnológicos e de usabilidade. Ele calibra a maioria dos multímetros de 5,5 dígitos e até alguns de 6,5 dígitos, com uma TUR de 4:1 em toda a sua faixa de medição.

O Calibrador Multiproduto 5540A amplia os recursos de carga de trabalho do Calibrador Multiproduto 5502A, com maior desempenho, apropriado para calibração sob demanda, em tempo real, no local ou móvel. Ele calibra a maioria dos multímetros de 4,5 dígitos, com uma TUR de 4:1 em toda a sua faixa de medição.

Uma TUR de 4:1 permite que você rapidamente atenda ou exceda as especificações dos fabricantes para a calibração de multímetros digitais, sem faixa de guarda nem a necessidade de equipamentos adicionais. Isso simplifica a configuração e reduz o número de padrões necessários para calibrar os multímetros digitais mais exigentes.

#### A fonte de indutância amplia a cobertura de cargas de trabalho do 5560A e do 5550A

Uma nova função de fonte de indutância amplia a cobertura de cargas de trabalho para mais tipos de multímetros digitais modernos.

#### Design do conversor analógico para digital independente da resistência do comutador

Um novo e patenteado design analógico para digital ultralinear permite que o 5560A, o 5550A e o 5540A atendam a especificações de desempenho que não eram possíveis no 5522A e no 5502A, permitindo que você calibre cargas de trabalho mais precisas e exigentes.

#### Faixa otimizada para cobertura completa das cargas de trabalho

“Faixa” se refere à faixa à qual uma determinada especificação se aplica.

Nos calibradores 5522A e 5502A, a faixa ocorre em múltiplos de 3,3x; contudo, na maioria dos multímetros de bancada, a faixa típica é de 1,2x. Como a faixa é diferente, o calibrador sozinho, em alguns pontos, não é otimizado para calibrar o multímetro digital no seu ponto de especificação ideal.

O 5560A, o 5550A e o 5540A estão agora otimizados para corresponder à comutação de faixas dos multímetros digitais mais populares de 6,5 dígitos, 5,5 dígitos e 4,5 dígitos. Esses aprimoramentos de faixa permitem que você calibre uma maior proporção de sua carga de trabalho de multímetros com um único calibrador.

### Reduzido tempo de estabilização

Calibre os multímetros muito mais rápido, com o melhor tempo de estabilização do 5560A, do 5550A e do 5540A. Você terá menos tempo de espera e mais tempo de fato realizando os testes.

### Terminais de saída remapeados reduzem as mudanças de cabo

Remapeamos os terminais de saída no 5560A, no 5550A e no 5540A, desvinculando as saídas Aux e Sense, o que possibilita calibrar esse tipo de carga de trabalho com o mínimo de mudanças de cabo.

O novo layout de terminais marca um nítido avanço em relação aos modelos mais antigos. O 5522A e o 5502A, por exemplo, têm os terminais Sense e AUX compartilhados, bem como terra e proteção compartilhados, de modo que você precisa mudar os cabos frequentemente durante uma calibração de multímetro. Nos 5560A, 5550A e 5540A, todos os terminais são dedicados, e o terminal de

proteção foi movido para o lado, o que lhe permite conectar os cabos uma vez e concluir a calibração do medidor de modo eficiente.

### Conjunto de cabos de alta qualidade incluído; adaptador AUTOCAL DMM opcional para calibração dedicada de multímetro

O 5560A, o 5550A e o 5540A vêm com um conjunto de cabos da Fluke Calibration, que lhe oferece uma conexão de alta qualidade, qualificada para o seu calibrador.

O adaptador AUTOCAL DMM opcional permite facilmente dedicar o calibrador a uma carga de trabalho de multímetros digitais. O adaptador se conecta diretamente aos terminais de saída do calibrador e lhe oferece a mesma funcionalidade dos cabos incluídos, mas com maior praticidade e eficiência, reduzindo o erro do usuário.

O adaptador opcional AUTOCAL DMM permite dedicar o calibrador a uma carga de trabalho de multímetros digitais.



## Recursos de calibração de multímetros digitais

Comparação entre o 5560A, o 5550A e o 5540A			
Recurso	5560A	5550A	5540A
Calibrar multímetros de 6,5 dígitos que medem tensão, corrente, resistência, capacitância e indutância	•		
Taxa de incerteza de teste de 4:1 para os multímetros de 6,5 dígitos mais populares	•		
Taxa de incerteza de teste de 4:1 para os multímetros de 5,5 dígitos mais populares	•	•	
Taxa de incerteza de teste de 4:1 para os multímetros de 4,5 dígitos mais populares	•	•	•
Calibrar multímetros de 5,5 dígitos que medem tensão, corrente, resistência e capacitância	•	•	
Calibrar com reduzido tempo de estabilização	•	•	•
Novo layout de terminais de saída otimizado para calibração de multímetros digitais	•	•	•
Acessório adaptador opcional AUTOCAL DMM para calibração específica de multímetros digitais	•	•	•



## Calibração de amperímetros e amperímetros- alicate

A maior saída de 30 A permite usar o 5560A, o 5550A e o 5540A como um calibrador de 30 A para cargas de trabalho de corrente mais elevada, como amperímetros-alicate de até 1500 A (com bobina de corrente opcional).

A saída contínua significa que você não precisa colocar o calibrador em espera para períodos de resfriamento enquanto usa a função de corrente. Isso permite aumentar a produtividade, o que poderá economizar bastante tempo, caso você calibre muitos amperímetros.

As novas bobinas de corrente opcionais de 1, 2, 10 espiras, além da redesenhada bobina de corrente de 50 espiras, funcionam com o 5560A, o 5550A e o 5540A para calibrar cargas de trabalho que incluem amperímetros tipo alicate e sondas de corrente para osciloscópios. Cada bobina, como o calibrador, foi projetada para uso contínuo a 30 A, com um ciclo de trabalho mínimo, o que melhora a produtividade de calibração em até quatro vezes.

Amplie ainda mais a cobertura de cargas de trabalho. Use o 5560A, o 5550A ou o 5540A com o Amplificador de Transcondutância 52120A da Fluke Calibration, de modo a aumentar a saída de corrente para 6000 A, ideal para calibrar dispositivos de alta corrente, como as bobinas de Rogowski.

## Recursos para calibração de amperímetros-licate

Comparação entre o 5560A, o 5550A e o 5540A			
Recurso	5560A	5550A	5540A
Saída contínua de corrente de 30 A CA/CC, ampliando as faixas de corrente do calibrador	•	•	•
Novas bobinas de corrente opcionais de 1, 2 e 10 espiras, e bobinas redesenhadas de 50 espiras	•	•	•
Ampliar a cobertura de cargas de trabalho	•	•	•
Melhorar a produtividade, evitando ciclos de trabalho	•	•	•
Calibrar uma faixa mais ampla de cargas de trabalho, incluindo sondas de corrente para osciloscópios em várias faixas	•	•	•
Usar com o Amplificador de Transcondutância 52120A para aumentar a saída de corrente para 6000 A	•	•	•



Uma nova bobina de corrente opcional de 1, 2, 10 espiras (esquerda) e uma redesenhada bobina de corrente de 50 espiras (direita) funcionam com o 5560A, o 5550A e o 5540A, permitindo que você calibre cargas de trabalho que incluem amperímetros tipo alicate e sondas de corrente para osciloscópios.

## Design resistente para trabalho em laboratórios ou no local

### Proteção contra alimentação reversa sem desarmes em falso

O 5560A, o 5550A e o 5540A fornecem proteção contra alimentação reversa e desconexão imediata da saída nos terminais de saída para todas as funções. As proteções se aplicam a tensões externas de até 300 V de pico e ajudam a proteger os circuitos internos do calibrador contra dispendiosos erros do operador, impedindo danos e mantendo o calibrador funcionando.

### Amplificador direto de 1000 V

Um amplificador recém-projetado permite que o calibrador gere tensões CA de baixa frequência sem o uso de um transformador.

### Kit opcional de portabilidade

Para aqueles que trabalham em campo, o kit de portabilidade protege o calibrador e facilita o transporte. O kit inclui batentes frontal e traseiro, além de uma alça lateral fácil de pegar.

Uma mala de transporte (incluída) foi projetada para a remessa do calibrador, com ou sem o kit de portabilidade.



O kit opcional de portabilidade protege o calibrador e facilita o transporte.



**Terminais do Visual Connection Management™**

Acendem para indicar terminais ativos, ajudando você a saber quais conexões fazer

**Bloco de terminais isolado**

Novo layout de terminais, otimizado para calibração de multímetros digitais com o mínimo de trocas de cabo

**Visor com tela de toque**

Estrutura de menus de fácil leitura e intuitiva, que lhe permite acessar qualquer recurso ao pressionar três botões ou menos

**Modos OPERATE e STANDBY**

OPERATE acende quando os terminais de saída estão ativos. STANDBY acende quando os terminais não estão ativos.

**Teclado estilo calculadora**

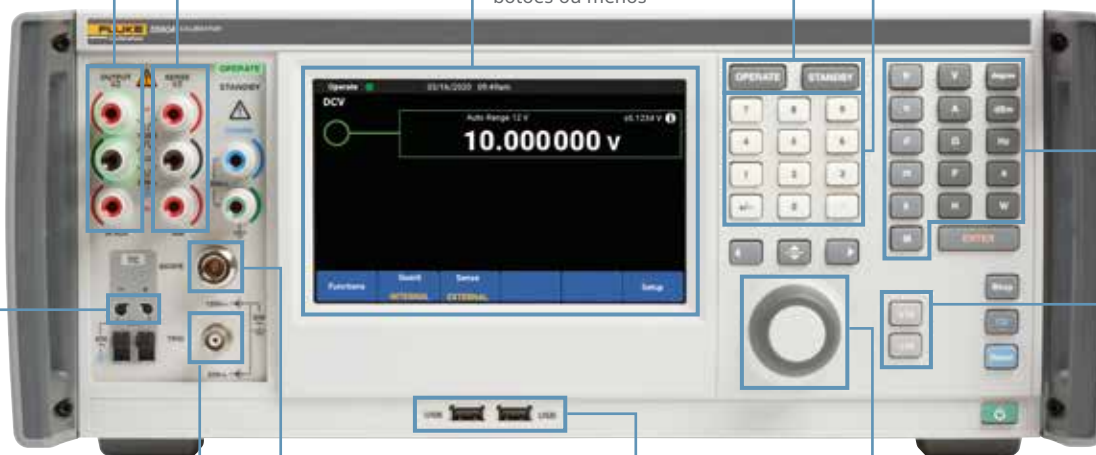
Um teclado simples do tipo calculadora facilita a rápida inserção de valores

**Unidades de saída**

Selecione facilmente as unidades de saída após inserir o valor

**Teclas multiplicadoras**

Essas teclas permitem que você aumente ou diminua uma medição de forma prática



**Conector para termopar**

O novo conector patenteado para termopar permite conectar vários tipos de termopar, incluindo fio sem isolamento.

**Gatilho**

O conector BNC é usado para acionar o osciloscópio durante as calibrações de osciloscópios. Ativo com o opção instalada

**Saída de osciloscópio**

O conector tipo N é usado para saídas durante as calibrações de osciloscópios. Ativo com o opção instalada

**USB**

Os relatórios de calibração podem ser armazenados em pen-drives para facilitar a transferência para um PC

**Botão de saída**

Para ajustar a leitura, basta girar o botão de saída, e o erro será exibido diretamente em ppm ou porcentagem

**Interruptor de força**

Um interruptor de força automaticamente detecta e se adapta à tensão e frequência da rede elétrica

**Placas de circuitos internas**

Placas de circuito impresso internas que apresentam a mais recente tecnologia de design digital



**Multi-interface**

Interfaces Ethernet, RS-232, GPIB e USB

**Compatibilidade**

Compatível com o Amplificador 52120A da Fluke Calibration

## Recursos que você espera de um instrumento moderno

### Melhorias aos painéis frontal e traseiro

Os terminais de saída do Visual Connection Management™ acendem para indicar quais terminais estão ativos, orientando o usuário a fazer as conexões corretas e reduzindo o erro do usuário.

Há portas USB nas partes frontal e traseira da unidade. Use a porta frontal para fazer o download das constantes de calibração internas; use a porta traseira para comunicação remota com um PC, ou opte pelas interfaces LAN, IEEE ou serial.

Para os usuários dos 55XXA anteriores, o 5560A, o 5550A e o 5540A mantêm vários detalhes do painel frontal que caracterizam seus antecessores, incluindo o teclado no estilo calculadora para facilitar a inserção de valores, um botão giratório para a variação da saída e teclas para seleção de parâmetros comuns com um único toque.

### Interface gráfica de usuário otimizada para uso da tela de toque

Uma interface gráfica de usuário de 17,8 centímetros (7 polegadas) oferece menus intuitivos de fácil navegação e leitura, fornecendo acesso a funções comuns com o toque de um dedo e eliminando a rolagem de menus que era necessária nos modelos 55XXA anteriores.

A tela exibe todas as informações de que você precisa para cada parâmetro sendo calibrado, com campos codificados por cor que facilitam a visualização de onde inserir os dados. O menu é simplificado, e as funções estão dispostas de maneira consistente, de modo que, assim que você aprenda a usar uma delas, já saberá usar as demais. Treinar novos usuários ficou muito mais fácil.

Os indicadores de status para OPERATE, STANDBY e HAZARDOUS VOLTAGE aparecem na tela em letras ou ícones claros, que você consegue reconhecer do outro lado do laboratório de calibração.

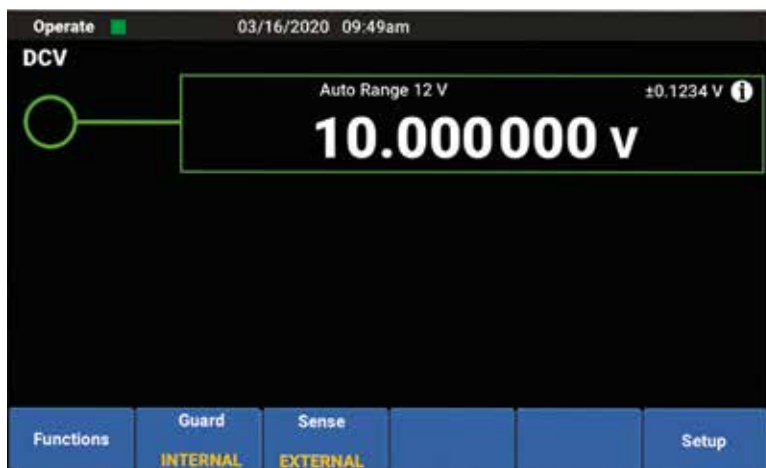
A interface da tela de toque está disponível em nove idiomas, como inglês, francês, alemão, espanhol, japonês, chinês, português, russo e coreano.



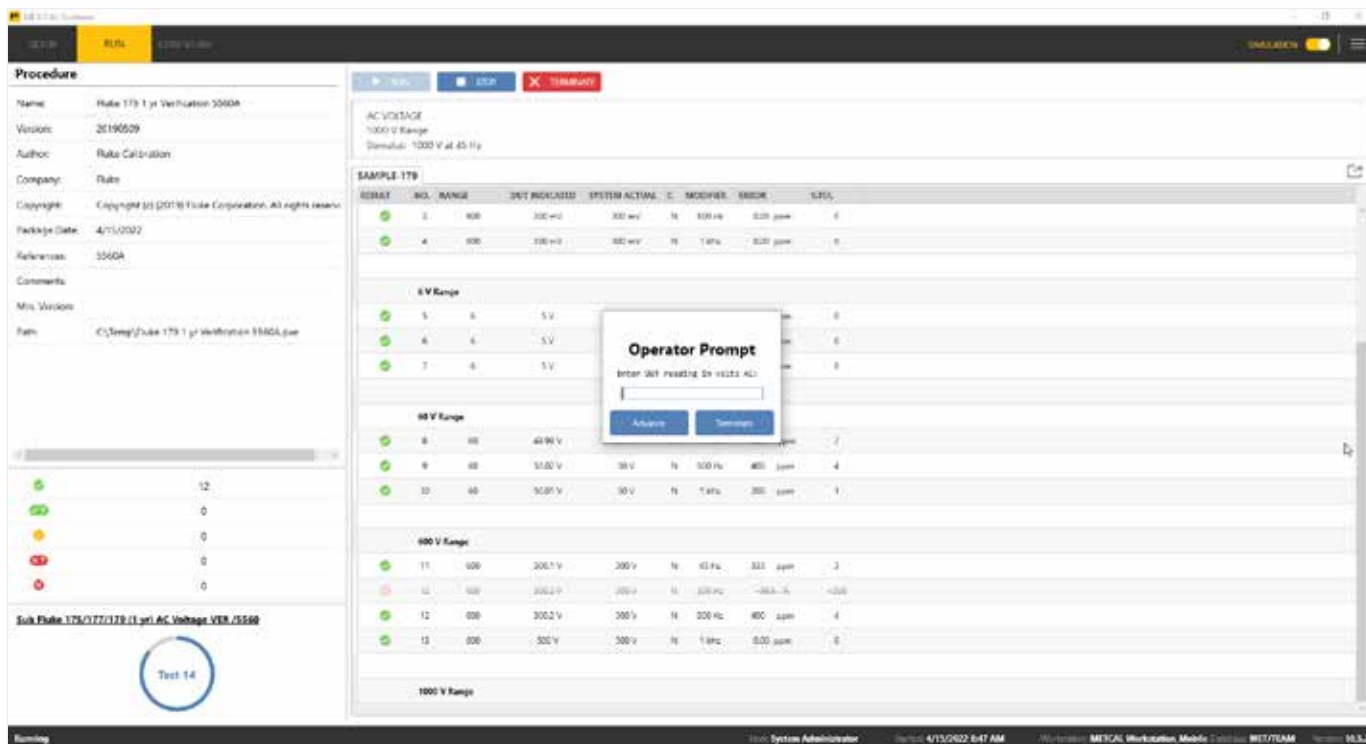
Os terminais de saída com Visual Connection Management orientam o usuário a fazer as conexões corretas.



Há portas USB na frente e atrás, para o download de constantes e comunicação com PC remoto.



A interface gráfica de usuário permite navegar facilmente com o toque do dedo.



Automatizar a calibração com o software MET/CAL aumenta a produtividade e a eficiência. Há centenas de procedimentos disponíveis para o 5560A, o 5550A e o 5540A.

## A automação MET/CAL™ aumenta a produtividade e a eficiência

As normas de qualidade impõem requisitos rígidos relativos a documentação, emissão de relatórios e controle dos processos e resultados de calibração. O software de gerenciamento de calibração MET/CAL™ ajuda você a atender a esses requisitos, ao mesmo tempo em que aumenta a produtividade e dinamiza os processos de calibração de tensão, calibração de resistência e calibração de corrente.

O MET/CAL™ é um aplicativo avançado para criação, edição e teste de procedimentos de calibração. Ele também é útil na coleta e emissão de relatórios de resultados em uma ampla variedade de instrumentos. Como o software líder do setor para calibração automatizada, milhares de procedimentos de calibração foram escritos para automatizar uma vasta gama de calibradores em todo o mundo.

O 5560A, o 5550A e o 5540A funcionam com MET/CAL, incluindo centenas de procedimentos automatizados de calibração para melhorar a produtividade de forma consistente e profunda. O MET/CAL, a partir da versão 10.6, inclui um código de seleção de função (FSC) que permite adicionar o 5560A, o 5550A e o 5540A perfeitamente às suas atuais operações de calibração.

Você pode adquirir o MET/CAL com o MET/TEAM™, um sistema específico para gerenciamento de

ativos. É a solução de software mais completa que há para profissionais de calibração. Contudo, caso já esteja usando um sistema de gerenciamento de ativos de calibração, você poderá integrar o MET/CAL ao seu fluxo de trabalho com o software de integração de calibração MET/CONNECT™.

O MET/CONNECT é o eixo de uma comunidade em rápido crescimento dos principais fornecedores de softwares de calibração, que se associaram à Fluke Calibration para oferecer suporte à automação do MET/CAL. Seja qual for o sistema de gerenciamento de calibração que você usa, o MET/CONNECT abre as portas para a automação da calibração e do fluxo de trabalho em seu laboratório.

## Suporte prioritário ao software, que ajuda a manter a sua produtividade

O MET/SUPPORT Gold é um programa de assinatura anual que oferece suporte e serviços de alta qualidade para ajudá-lo a se manter o mais produtivo possível com o software MET/CAL. Os serviços incluem atualizações e upgrades gratuitos do software, acesso gratuito à biblioteca de procedimentos garantidos do Fluke MET/CAL, além de descontos em treinamentos e desenvolvimento de procedimentos personalizados. Os assinantes também recebem convites para webinários periódicos sobre o software de calibração e reuniões com grupos de usuários. Usando somente alguns dos serviços Gold, é possível facilmente recuperar um valor superior ao custo da assinatura.

## Você escolhe as especificações

### Com qual frequência calibrar? Você decide.

O 5560A inclui especificações para 90 dias, 1 ano e 2 anos, enquanto o 5550A inclui especificações para 90 dias e 1 ano, e o 5540A, especificações para 1 ano. Você pode gerenciar o custo de propriedade e maximizar o tempo de atividade, mantendo o calibrador em serviço o maior tempo possível, com base em seus próprios requisitos de especificação. Isso significa que você pode não precisar calibrá-lo todo ano.

### Treinamento em metrologia que amplia as habilidades da equipe

O treinamento em calibração e metrologia da Fluke Calibration aumenta o seu conhecimento e o de seus colegas em uma ampla variedade de disciplinas. Há treinamento em sala de aula com um instrutor para tópicos gerais em metrologia que incluem tanto treinamento prático quanto treinamento em incerteza da medição, bem como aulas sobre como usar o software da Fluke Calibration. Há treinamento no local disponível para equipes com necessidades de treinamento específicas. Também estão disponíveis cursos on-line, tanto com instrutores quanto individualizados.

A Fluke Calibration também oferece webinários, eventos e exposições em uma grande variedade de tópicos. Para se manter informado sobre esses eventos, cadastre-se on-line e assine nossas e-news.

### Serviços de calibração e reparo que mantêm você operando

A Fluke Calibration oferece amplos serviços e suporte de calibração a fim de garantir a satisfação do cliente no longo prazo e o retorno do investimento. Nossa rede mundial de centros de serviços oferece calibração certificada rastreável em relação aos padrões nacionais. Fornecemos serviços de reparo rápidos e de qualidade, além de todo o suporte na montagem de seu laboratório de calibração.



O treinamento em calibração e metrologia inclui uma variedade de ofertas, incluindo em sala de aula, on-line e no local.

## Especificações

Comparação entre o 5560A, o 5550A e o 5540A			
Função	5560A	5550A	5540A
Tensão contínua		0 V a ± 1020 V	
Corrente contínua		0 A a ± 30,2 A	
Tensão alternada		1 mV a 1020 V 3 Hz a 500 kHz	
Corrente alternada		10 µA a 30,2 A 3 Hz a 30 kHz	
Produto volt/hertz		1000 V, em 10 kHz / 330 V, em 100 kHz	
Formas de onda		Senoidal, triangular e senoidal troncada	
Variação de resistência		0 Ω a 1200 MΩ	
Variação de capacitância		0 nF a 120 mF	
Variação de indutância	12 µH a 120 H		-
Potência (saída dupla – cargas fantasma)	30,9 kW		-
Travamento de fase		Sim	
Controle de fase	0,01°		-
Incerteza de frequência		< 2,5 ppm	
Padrão de temperatura		ITS-90, IPTS-68	
Saída de detectores de temperatura resistivos (RTDs)	Cu 10 (427), Cu 100 (428), Cu 50 (428), Ni 120 (672), Pt 100 (385), Pt 100 (3916), Pt 100 (3926), Pt 1000 (385), Pt 200 (385), Pt 500 (385) Compensação: desligada, 2 fios, 4 fios		
Referência de frequência externa de 10 MHz		Sim	
CJR externo ou interno de termopares (fonte e medida)	A1 (BP,A), B, C, D, E, G, J, K, L, N, R, S, T, U, XK, 10 µV/°C, 1 mV/°C		
Interfaces / comandos remotos	USB 2.0, Telnet Ethernet, RS-232 e GPIB		
Capacidade de corrente do Amplificador 52120A	Capacidade de corrente de até 120 A Capacidade de corrente de até 360 A, com operação manual de três 52120As (paralelos)		

## Informações de pedido

Modelos	Descrição
5560A*	Calibrador Multiproduto de Alto Desempenho 5560A
5550A*	Calibrador Multiproduto de Desempenho 5550A
5540A*	Calibrador Multiproduto 5540A

\*Todos os modelos incluem o certificado de calibração 17025 completo rastreável de acordo com as normas internacionais com dados.

Acessórios opcionais	Descrição
55XXA/LEADS	Termopar e conjunto de cabos de teste, com estojo
55XXA/COIL 10	Bobina de corrente de 1, 2 e 10 espiras; inclui um certificado de calibração 17025 rastreável de acordo com as normas internacionais com dados
55XXA/COIL 50	Bobina de corrente de 50 espiras; inclui um certificado de calibração 17025 rastreável de acordo com as normas internacionais com dados
55XXA/ DMMCAL	Adaptador AUTOCAL DMM
55XXA/ PORTKIT	Kit de portabilidade 5560A para calibrações no local
55XX/CASE	Mala extra. 5560A, 5550A e 5540A incluem mala rígida
Priority Gold Instrument CarePlan	Premium Instrument Service Plan (onde disponível)

Acessórios de software	Descrição
MET/CAL-SERIAL	Kit opcional de conectividade serial para procedimentos de circuito fechado
MET/SUPPORT Gold	Programa de suporte a produto (onde disponível)
Procedimentos garantidos	Procedimentos opcionais de calibração para o software de calibração MET/CAL

## Informações de pedido

Software	Descrição
MET/CAL/ TEAM	Software, MET/CAL c/MET/TEAM
MET/CAL-TL	Licença, MET/CAL (TEAM) adicional
MET/TEAM-L	Licença, MET/TEAM adicional
MET/CAL/ TEAMXP	Software, MET/CAL com MET/TEAM Express
MET/TEAMXP-L	Licença, MET/TEAM Express adicional
MET/TEAM MOBILE-L	Licença, MET/TEAM Mobile adicional
MET/TEAM PORTAL	Módulo, MET/TEAM Customer Portal
MET/TEAM PORT-L100	Licença, MET/TEAM Customer Portal adicional (pacote de 100)
MET/TEAM COMMERCE	Módulo, MET/TEAM Commerce
MET/CONNECT	Software de integração de calibração

**Fluke Calibration.** *Precisão, desempenho, confiança.™*

Elétrica

RF

Temperatura

Umidade

Pressão

Vazão

Software

**Fluke Calibration**

PO Box 9090, Everett, WA 98206 EUA

**Fluke Europe B.V.**

PO Box 1186, 5602 BD  
Eindhoven, Holanda  
Site: <http://www.flukecal.eu>

Proibida a modificação deste documento sem a permissão por escrito da Fluke Calibration.

**Para mais informações, ligue**

Nos EUA, (877) 355-3225  
Na Europa/Oriente Médio/África,  
+31 (0) 40 2675 200  
No Canadá, (800)-36-FLUKE  
Em outros países, +1 (425) 446-6110  
Site: <http://www.flukecal.com>

©2022 Fluke Calibration.  
Especificações sujeitas a alterações sem aviso prévio.  
Impresso nos EUA. 05/2022 210049-6013522-brpt