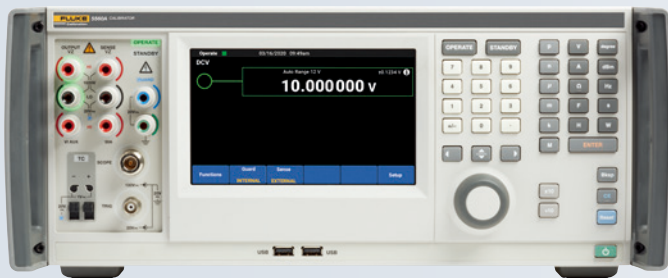


テクニカル・データ

# 5560A 高性能マルチプロダクト校正器

## 5550A 高性能マルチプロダクト校正器

### 5540A マルチプロダクト校正器



最も包括的なカバレッジ、最新のテクノロジー、直感的に再設計されたフロントパネル、MET/CAL との互換性など

#### 5560A: 最も包括的な補償を提供

5560A は、最も一般的なベンチトップ 6.5 桁マルチメータの校正において、4:1 確度比 (TUR) 以上を達成し、1500A までのクランプ・メータの校正に対応します。

技術的な改良点として、連続電流出力 30 A (デューティ・サイクルなし) や合成インダクタンス機能などがあります。これらの改良により、最新の全機能ベンチトップ・マルチメータとクランプ・メータの校正が可能です。各種の熱電対タイプと新しい熱電対コネクターにより、接続が容易になり、温度範囲が広がりました。5560A は 52120A 増幅器と適切なコイルを併用することで、電流出力は 6000A まで拡大し、ロゴウスキー・コイルなどの高電流機器の校正にも対応できます。

#### 5560A: 最も幅広いアプリケーションに対応する次世代型高性能校正器

5560A は、新しいクラスの高性能マルチプロダクト校正器として、最も要求の厳しい現代の校正に、最も広い電気的なカバレッジと最高の精度を提供します。

#### 5550A: マルチメータに最適化

5550A 高性能マルチプロダクト校正器は、5522A を強化し、直感的なグラフィカル・インターフェースを備えた最新の高耐久機器に、既存のマルチメータにより適合するように最適化された新しい校正レンジを搭載しています。

#### 5540A: 現場校正や出張校正でより良い性能を発揮

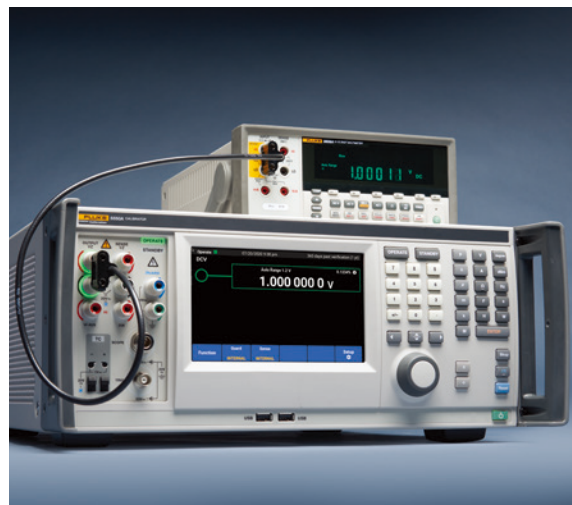
5540A マルチプロダクト校正器は、5502A の機能を拡張し、現場校正や出張校正に適した性能を備えています。

### 5550A: マルチメータに最適化

5550A 高性能マルチプロダクト校正器は、5522A マルチプロダクト校正器の改良モデルで、直感的なグラフィカル・インターフェースを備えた近代的で高耐久機器に、既存のデジタル・マルチメータにより適合するように最適化された新しい校正レンジを搭載しています。

最も一般的なベンチトップ・デジタル・マルチメータの校正において、確度比 (TUR) を改善し、連続電流出力 1000A までのクランプ・メータの校正に対応します。

技術的な改良点として、連続電流出力 30 A があります。これにより、過酷な使用時の待機時間が短縮されます。範囲の設計変更により、既存のベンチトップ・マルチメータをより高い信頼性で校正できます。各種の熱電対タイプと新しい熱電対コネクタにより、接続が容易になり、温度範囲が広がりました。5550A は 52120A 増幅器と適切なコイルを併用することで、電流出力は 6000A まで拡大し、ロゴウスキー・コイルなどの高電流機器の校正にも対応できます。



5560A は、ほとんどの 6.5 桁マルチメータを含む、最も広い範囲をカバーしています。



5560A は、ほとんどの 6.5 桁マルチメータなど、最も広範な負荷範囲に対応します。

### 5540A: 現場校正や出張校正でより良い性能を発揮

5540A マルチプロダクト校正器は、5502A マルチプロダクト校正器の機能を拡張し、現場校正や出張校正に適した性能を備え、最も要求の厳しいフィールド機器の多くに対応しています。最も一般的なベンチトップ・デジタル・マルチメータの校正において、確度比 (TUR) を改善し、連続電流出力 1500A までのクランプ・メータの校正に対応します。

技術的な改良点として、連続電流出力が 20 A から 30 A に高められたことなどがあります。これにより、過酷な使用時の待機時間が短縮されます。範囲の設計変更により、既存のハンドヘルド・デジタル・マルチメータをさらに高い信頼性で校正できます。各種の熱電対タイプと新しい熱電対コネクタにより、接続が容易になり、温度範囲が広がりました。5540A は 52120A 増幅器と適切なコイルを併用することで、電流出力は 6000A まで拡大し、ロゴウスキー・コイルなどの高電流機器の校正にも対応できます。



5540A マルチプロダクト校正器は、現場校正や出張校正に適した優れた性能を提供します。

5560A と 52120A 増幅器を併用すると、電流出力は 6000A まで拡大し、ロゴウスキー・コイルなどの高電流部品の校正に使用できます。



52120A 相互コンダクタンス増幅器

## 主要機能と特長

5560A、5550A、5540A の比較			
機能	5560A	5550A	5540A
最も一般的な 6.5 桁マルチメーターで 4:1 のテスト TUR を達成	•		
連続電流出力 30 A により AC/DC 測定範囲を拡大	•	•	•
AC/DC 電圧、抵抗、キャパシタンスの測定器を校正	•	•	•
AC/DC 電圧、抵抗、キャパシタンス、インダクタンスの測定器を校正	•		
デジタルマルチメーターによりよく合うレンジを最適化	•	•	•
オプションとして、新たに 1、2、10 ターンをご用意設計変更された 50 ターンの電流コイルワークロードの範囲を拡大	•	•	•
17.8 cm のカラー・タッチスクリーンと新しいグラフィカル・ユーザー・インターフェースにより、直感的な校正体験を実現	•	•	•
オプションの DMM AUTOCAL アダプターにより、リード交換を最小限に抑えてデジタル・マルチメーターを校正可能	•	•	•
Visual Connection Management™ 出力端子ガイド接続により、接続エラーを防止	•	•	•
逆電源保護によりコストのかかる操作エラーを防止	•	•	•



## 最新のテスト機器の幅広い負荷を校正



### デジタル・マルチメーターの校正

#### テスト確度比 4:1

5560A は、各種の電気校正に対応しますが、特に 6.5 桁のマルチメーターの校正に最適で、最も一般的なベンチトップ・モデルで 4:1 の確度比 (TUR) を実現します。

5550A マルチプロダクト校正器は 5522A マルチプロダクト校正器の機能を拡張し、現場校正や出張校正のリアルタイムの需要に最適な機能を備えています。ほとんどの 5.5 桁マルチメーターと一部の 6.5 桁マルチメーターを、全測定範囲において TUR 4:1 で校正します。

5540A マルチプロダクト校正器は、5502A マルチプロダクト校正器の負荷能力をさらに拡大し、現場校正やモバイル校正のリアルタイムの需要に最適な性能を備えています。ほとんどの 4.5 桁マルチメーターを、全測定範囲において TUR 4:1 で校正します。

TUR 4:1 により、ガードバンドなしでもデジタル・マルチメーターをメーカー仕様以上に迅速に校正することができ、追加機器も不要です。これにより、セットアップを簡素化し、最も過酷なデジタル・マルチメーターの校正に必要な基準数を削減できます。

#### インダクタンス・ソーシングにより、5560A および 5550A の負荷範囲を拡大

インダクタンス・ソーシングの新機能により、各種の最新デジタル・マルチメーターにまで負荷範囲が拡大されます。

#### スイッチ抵抗から独立したアナログ - デジタル・コンバータ設計

特許取得済みの新しいウルトラリニア・アナログ - デジタル設計により、5560A、5550A、5540A は 5522A および 5502A では不可能だった性能仕様を達成し、より高い確度で要求の厳しい校正が可能になりました。

#### 最適化されたレンジングによって、幅広いワークロードに対応

「レンジング」とは、特定の仕様が適用される範囲を指します。

5522A および 5502A 校正器では、レンジングは 3.3 の倍数範囲で発生しますが、ほとんどのベンチトップ・マルチメーターでは通常 1.2 倍の範囲です。レンジングには差があるため、特定のポイントでは、校正器だけでデジタル・マルチメーターを最適な仕様ポイントに校正して最適化することができません。

5560A、5550A、5540A は、最も一般的な 6.5 桁、5.5 桁、4.5 桁の DMM のレンジ・スイッチングに対応して最適化されています。レンジングの改善により、1 台の校正器で幅広いマルチメーター負荷範囲を校正できます。

### セトリング時間の短縮

5560A、5550A、5540A のいずれにおいてもセトリング時間が改善されており、マルチメーターの校正時間が大幅に短縮されます。これにより、待機時間を短縮して、テストの実時間を延長できます。

### 出力端子を再配置してリード交換を削減

5560A、5550A、5540A では出力端子が再配置されており、Aux 出力と SENSE 出力を切り離し、最小限のリード交換でこの負荷タイプを校正できるようにしました。

新しい端子レイアウトは、旧モデルと比較して大幅に改善されています。例えば、5522A と 5502A では、SENSE 端子と AUX 端子のほか、接地とガードが共有されているため、マルチメーターの校正中にリードを頻繁に交換する必要があります。5560A、5550A、

5540A では、すべての端子が専用化され、ガード端子は側面に移動したため、一旦リードを接続すれば、メーターの校正を効率よく完了できます。

### 高品質のリード・セットにマルチメーター校正専用の DMM AUTOCAL アダプター (オプション) を同梱

5560A、5550A、5540A には、Fluke Calibration のリード・セットが同梱されています。これにより、校正器に適した高品質な接続を実現します。

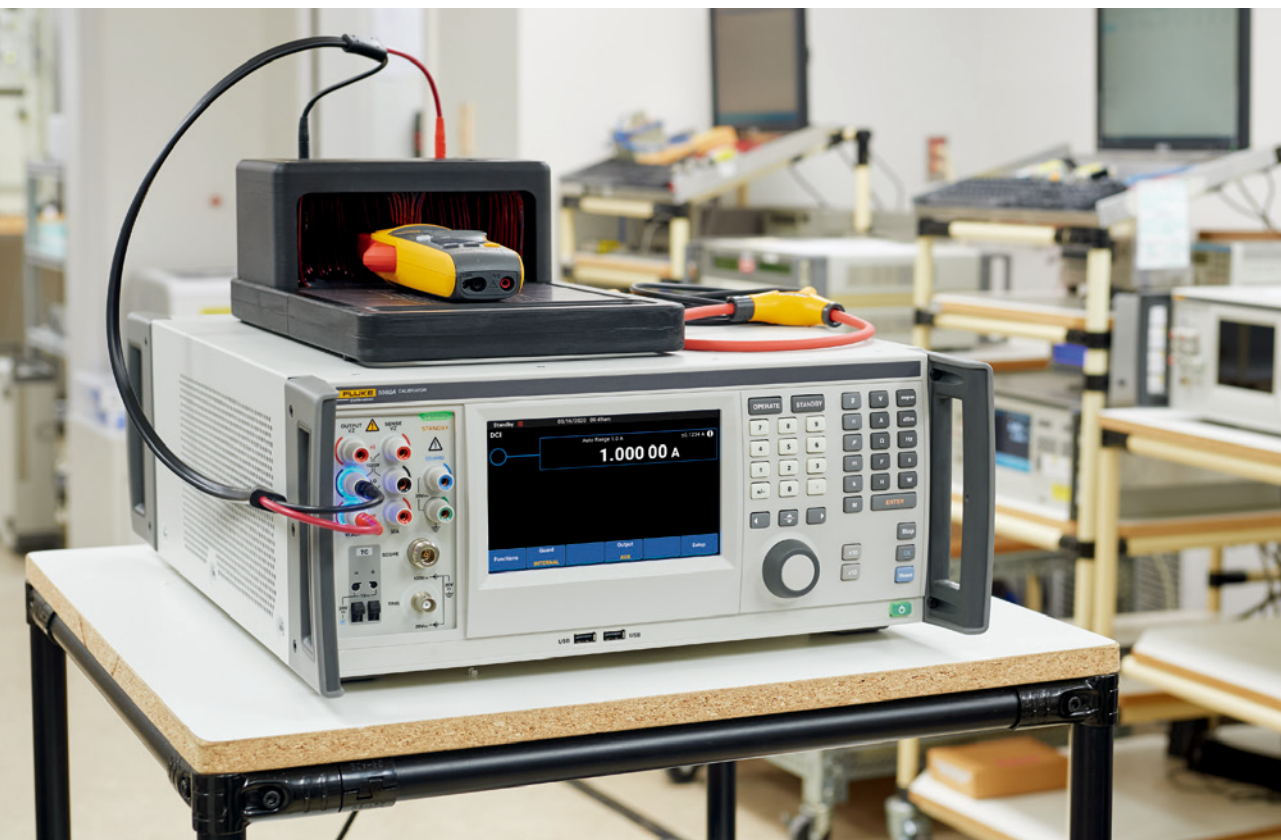
オプションの DMM AUTOCAL アダプターを使用すると、校正器を校正器をデジタル・マルチメーター専用として、簡単に割り当てる事が出来ます。アダプター・プラグを校正器の出力端子に直接接続すると、付属のリード線と同じ機能を発揮し、利便性と効率性を向上して、ユーザーエラーを低減できます。

オプションの DMM AUTOCAL アダプターを使用すると、校正器をデジタルマルチメーター専用を設定することができます。



## デジタル・マルチメーターの校正機能

5560A、5550A、5540A の比較			
機能	5560A	5550A	5540A
電圧、電流、抵抗、キャパシタンス、インダクタンスを測定する 6.5 桁マルチメーターの校正	•		
最も一般的な 6.5 桁マルチメーターで 4:1 のテスト確度比を達成	•		
最も一般的な 5.5 桁マルチメーターで 4:1 のテスト確度比を達成	•	•	
最も一般的な 4.5 桁マルチメーターで 4:1 のテスト確度比を達成	•	•	•
電圧、電流、抵抗、キャパシタンスを測定する 5.5 桁マルチメーターの校正	•	•	
校正時のセトリング時間を改善	•	•	•
デジタル・マルチメーターの校正用に最適化された新しい出力端子レイアウト	•	•	•
デジタル・マルチメーター校正専用の DMM AUTOCAL アダプター・アクセサリ (オプション)	•	•	•



## クランプ・メーターと電流計の校正

30A 出力にしたことで、5560A、5550A、5540 A を大電流用の 30 A 校正器として使用することができ、クランプメータなど、最大 1500A (オプションの電流コイル使用時) まで対応可能です。

連続出力により、電流機能の使用中に、冷却時間として校正器をスタンバイ状態にする必要がありません。これにより、スループットが向上し、多くの電流計を校正する際に時間を節約できます。

5560A、5550A、5540A はオプションの 1、2、10 ターン電流コイルと再設計された 50 ターン電流コイルにより、クランプ式電流計やオシロスコープ電流プローブなどの校正が可能です。校正器と同様、各コイルは最小のデューティ・サイクルで 30 A で連続使用できるように設計されており、校正のスループットが 4 倍に向上します。

これにより、ワークロードのカバー範囲を更に拡大します。Fluke Calibration 52120A 相互コンダクタンス増幅器と 5560A、5550A、5540A を併用することで、電流出力が 6,000 A に高まります。このため、ロゴウスキー・コイルなどの高電流コンポーネントの校正に最適です。



## クランプ・メーターの校正機能

5560A、5550A、5540Aの比較			
機能	5560A	5550A	5540A
30 A の連続電流 AC/DC 出力で校正器の電流範囲を拡大	•	•	•
1、2、10 ターン電流コイルには、国際規格のトレーサビリティを保證する認定 17025 校正証明書とデータが付属	•	•	•
負荷範囲の拡大	•	•	•
デューティ・サイクルを回避してスルーポイントを向上	•	•	•
オシロスコープの電流プローブなど、幅広い範囲の負荷を校正	•	•	•
52120A 相互コンダクタンス増幅器と併用することで、電流出力を 6,000 A まで大幅に向上	•	•	•



新しいオプションの巻き数 1、2、10 の電流コイル (左) と設計変更された巻き数 50 の電流コイル (右) を 5560A、5550A、5540A と併用することで、クランプタイプの電流メーターやオシロスコープ電流プローブなどの負荷を校正できます。

## ラボや現場作業に適した堅牢な設計

### 誤動作なしで逆電源保護

5560A、5550A、5540A では、全機能で出力端子の逆電源保護と出力の即時切り離しが可能です。保護は 300 Vpk までの外部電圧に適用され、校正器の内部回路をコストのかかる誤操作から保護します。これにより、損傷を防ぎ、校正器を常に最高の状態で稼働できます。

### 1,000 V の直接増幅器

新設計の増幅器により、変圧器を使用せずに、校正器で低周波 AC 電圧を生成できます。

### オプションのポータビリティキット

現場作業では、携帯キットを使用して校正器を保護し、簡単に持ち運びができます。このキットには、前面 / 背面バンパーと持ちやすいサイド・ハンドルが付属しています。

トランジット・ケース ( 同梱 ) はポータビリティキットの有無にかかわらず、校正器の輸送用に設計されています。



オプションの携帯キットをお使いいただくと、校正器を保護し、簡単に持ち運びできます。



**Visual Connection Management™ 端子**

点灯してアクティブな端子を表示し、接続する端子をわかりやすく指示

**絶縁端子ブロック**

デジタル・マルチメーターの校正に最適化された新しい端子レイアウトにより、リード交換を最小限に削減

**タッチスクリーン・ディスプレイ**

読み取りやすい直感的なメニュー構成、ボタン操作3回以下で任意の機能にアクセス可能

**作動モードとスタンバイ・モード**

出力端子がアクティブな場合は「作動」が点灯します。端子が非アクティブな場合は「スタンバイ」が点灯します。

**電卓型キーボード**

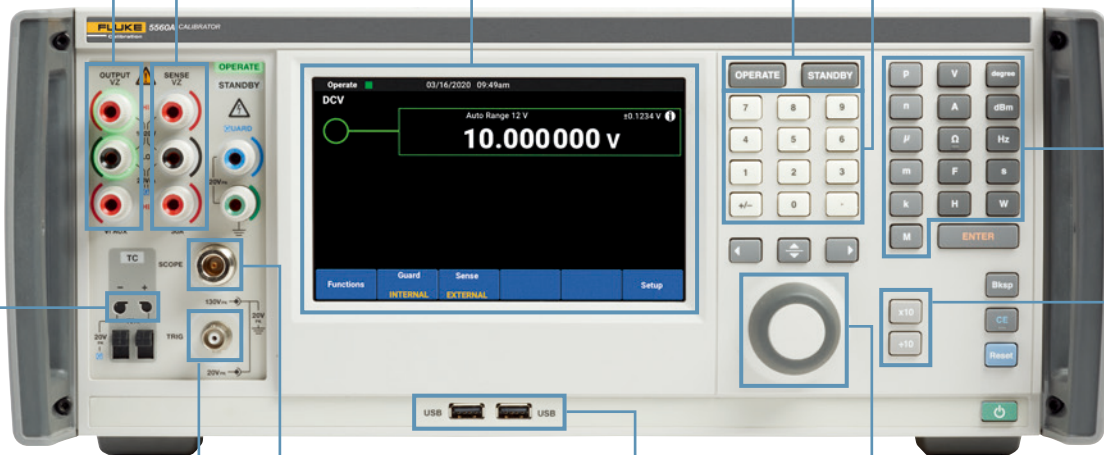
簡単な電卓型キーボードを使用して値をすばやく簡単に入力

**出力単位**

値の入力後、出力単位を簡単に選択

**乗算キー**

これらのキーを使用して、測定値を簡単に増減できます



**熱電対コネクター**

特許取得済みの新しい熱電対コネクターを使うと、裸線などを含む複数の熱電対タイプを接続できます。

**トリガー**

BNC コネクターを使用して、オシロスコープ校正中にオシロスコープをトリガーします。オプションをインストールして有効化

**スコープ出力**

オシロスコープ校正中に、タイプ N コネクターを出力に使用します。オプションをインストールして有効化

**USB**

校正レポートを USB メモリー・スティックに保存して PC に簡単に転送

**出力ダイヤル**

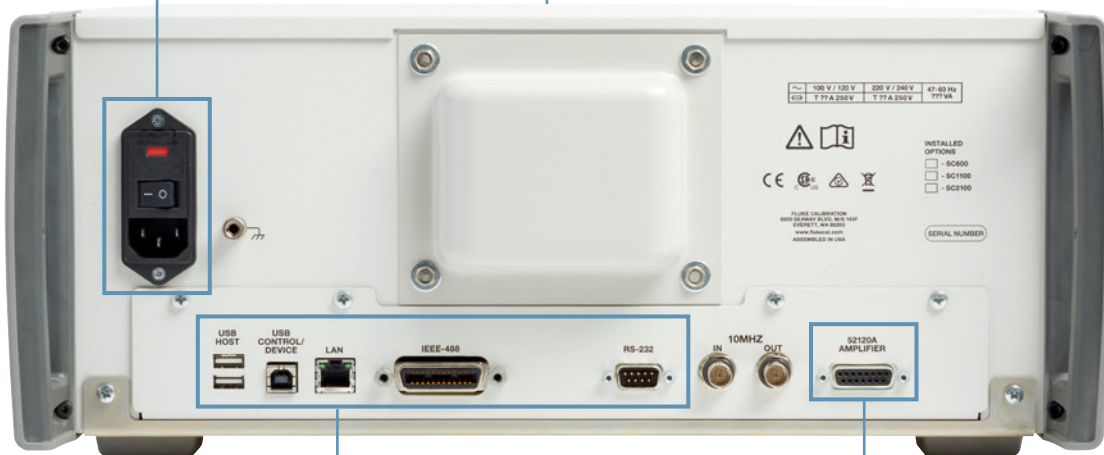
読み値を調整するには、出力ダイヤルを回して、エラーを ppm または % 単位で直接表示させます

**電源スイッチ**

電源スイッチが自動的に主電源の入力と周波数を検知し、それに合わせて調整します

**内部回路基板**

内部プリント基板に最新のデジタル設計技術を採用



**マルチインターフェース**

イーサネット、RS-232、GPIB、USB インターフェース

**互換性**

Fluke Calibration 52120A 増幅器との互換性

## 最新機器に装備された機能

### 前面パネルと背面パネルの改善

Visual Connection Management™ 出力端子が点灯して、アクティブな端子を表示し、適切に接続できるようにユーザーをガイドして、エラーを低減します。

USB ポートは、ユニットの前面と背面の両方に配置されています。前面ポートは、内部校正定数のダウンロードに使用します。背面ポートは、PC とのリモート通信、または、LAN、IEEE、シリアル・インターフェースのいずれかに使用します。

従来の 55XXA ユーザー用に、5560A、5550A、5540A では、簡単に値を入力できる電卓型キーボード、出力変更用の出力ダイヤル、ワンタッチの共通パラメータ選択キーなど、先行製品と同じ前面パネル機能の多くをそのまま維持しています。



Visual Connection Management 出力端子は、正しい接続ができるようユーザーをガイドします。

### タッチスクリーン用に最適化されたグラフィック・ユーザ・インターフェース

17.8 cm のグラフィカル・ユーザー・インターフェースには、簡単に移動と読み取りができる直感的なメニューが採用されています。よく使う機能には指で触れるだけでアクセスでき、先行モデルの 55XXA で必要だったメニューのスクロールは不要になりました。

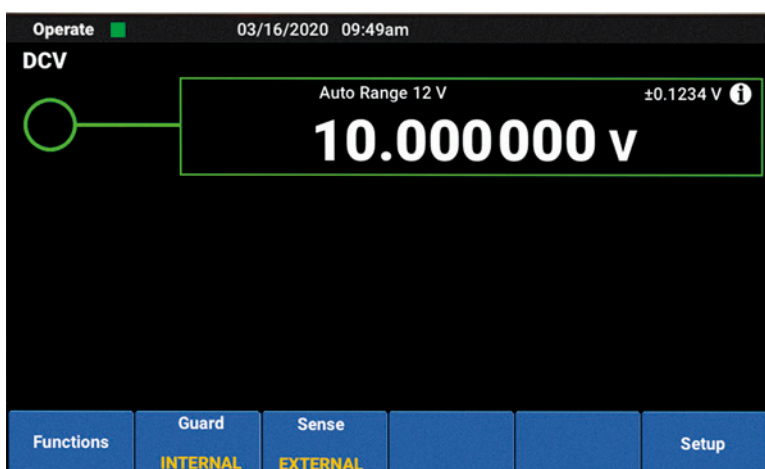
画面には、校正時に必要な各パラメータ情報がすべて表示されます。また、データの入力場所が簡単に確認できるようにフィールドが色分けされています。メニューは簡素化され、同じ機能レイアウトが採用されているため、一旦操作方法を習得すれば、すべての操作を把握できます。新規ユーザーのトレーニングがさらに簡単になります。

「作動中」、「スタンバイ」、「危険電圧」のステータス・インジケータは、明るい文字またはアイコンで画面に表示されるため、校正ラボ全体で確認できます。

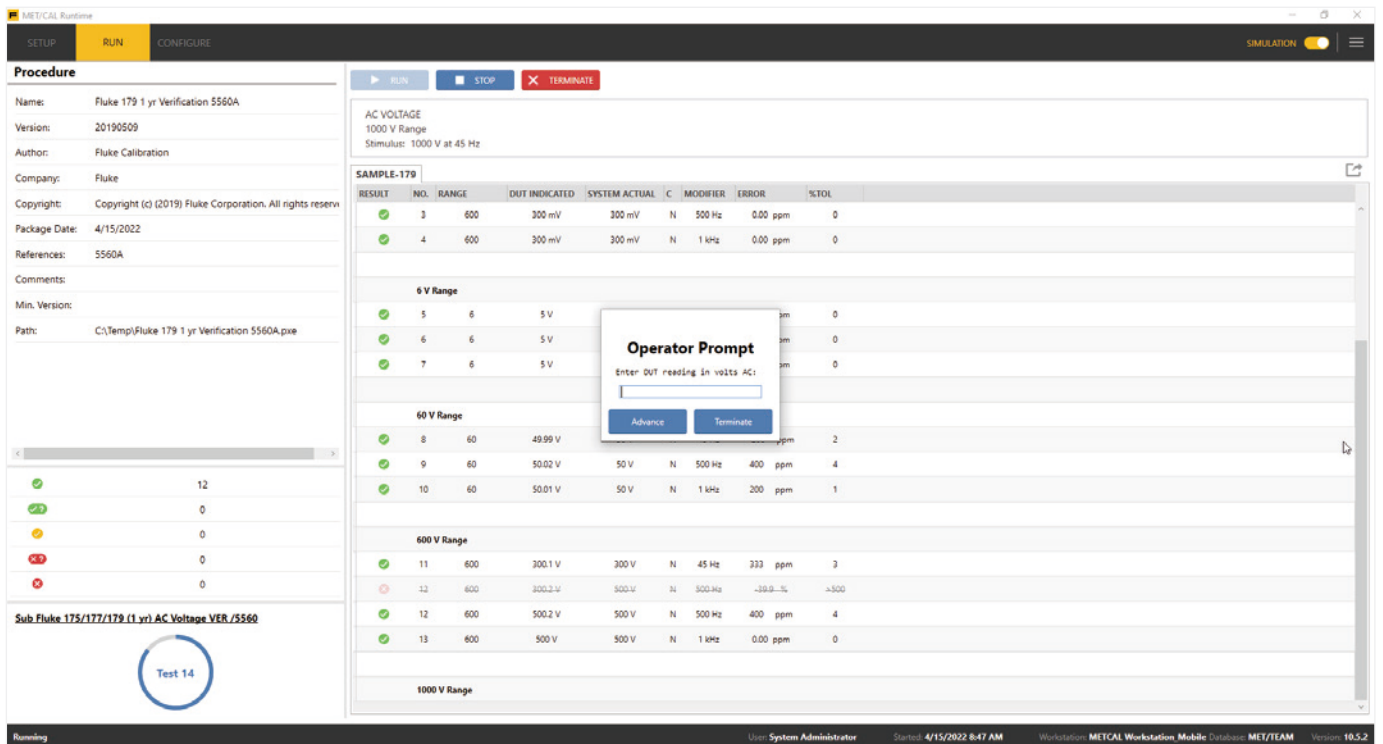
タッチスクリーン・インターフェースは、英語、フランス語、ドイツ語、スペイン語、日本語、中国語、ポルトガル語、ロシア語、韓国語の 9 言語で利用できます。



前面と背面に配置された USB ポートは、定数のダウンロードと PC とのリモート通信に利用できます。



グラフィカル・ユーザー・インターフェースにより、指で触れるだけで簡単に操作できます。



MET/CAL ソフトウェアを使用して校正を自動化することで、スループットと効率性が改善されます。5560A、5550A、5540A では、数百の手順を利用できます。

## MAT/CAL™ 自動化によりスループットと効率性が向上

品質基準には、校正プロセスと結果の文書化、レポート作成、管理に関する厳しい要件が規定されています。MET/CAL™ 校正管理ソフトウェアは、これらの要件を満たすとともに、スループットの向上と電圧校正、抵抗校正、電流校正の各プロセスの合理化に役立ちます。

MET/CAL™ は、校正手順の作成、編集、テスト、ならびに各種機器の結果の収集とレポートに対応する強力なアプリケーションです。業界トップの自動校正用ソフトウェアとして、数千の校正手順を記述して、世界中の多くの校正器を自動化します。

5560A、5550A、5540A は、数百の自動校正手順を含む MET/CAL と連動して、スループットの大幅な改善を着実に達成します。MET/CAL v10.6 以降には、機能選択コード (FSC) が採用されており、5560A、5550A、5540A を既存の校正作業にシームレスに追加できます。

MET/CAL を専用の資産管理システム、MET/TEAM™ と組み合わせて購入することができます。これは、校正の専門家向けの最も包括的なソフトウェア・ソリューションです。ただし、すでに校正資産管理システムを使用している場合は、MET/CONNECT™ 校正統合ソフトウェアを使用して、MET/CAL をワークフローに統合できます。MET/CONNECT は、Fluke Calibration と協力して MET/CAL 自動化をサポートしている主流の校正ソフトウェア・プロバイダーの、急速に普及しているコミュニティ・ハブです。使用する校正管理システムにかかわらず、MET/CONNECT によって、ラボの校正とワークフローの自動化が可能になります。

## 優先的なソフトウェア・サポートで生産性を維持

MET/SUPPORT ゴールドは、プレミアムなサポートとサービスを提供する年間メンバーシップ・プログラムで、MET/CAL ソフトウェアを使用して生産性を最大限に維持します。サービスには、無料のソフトウェア・アップデート/アップグレード、Fluke MET/CAL 保証手順ライブラリへの無料アクセス、トレーニングとカスタム手順開発の割引などが含まれます。またメンバーは、校正ソフトウェアに関する定期的なウェブ・セミナーやユーザー・グループ・ミーティングにも招待されます。ゴールド・サービスを何度か利用するだけで、メンバーシップ料金にかかるコスト以上を楽に回収できます。

## 仕様の選択

校正頻度はどのくらいですか。下記よりお選びください。

5560A には 90 日、1 年、2 年の仕様、5550A には 90 日および 1 年の仕様、5540A には 1 年の仕様が含まれます。お客様固有の仕様要件に基づいて、校正器をできる限り長期間使用することで、所有コストを管理し、稼働時間を最大限に延長できます。つまり、校正を毎年行う必要はありません。

## 計測トレーニングを通じてチーム・スキルを強化

Fluke Calibration の校正および計測トレーニングを通じて、幅広い分野で社員の知識向上を図ることができます。実地トレーニングと測定精度トレーニング、Fluke Calibration ソフトウェアの使用方法に関するクラスなど、計測に関するトピック全般に関して、講師が指導する授業形式のトレーニングをご用意しています。チームに特定のトレーニング・ニーズがある場合には、オンサイト・トレーニングもご利用いただけます。オンサイトのも同様に、講師指導コースと自分のペースで受講できるオンライン・コースをご用意しています。

さらに、Fluke Calibration では幅広いトピックに関するウェブ・セミナー、イベント、ロード・ショーをご用意しています。これらのイベントに関する最新情報を入手するには、オンライン登録して、e ニュースをご覧ください。

## 校正および修理サービスを利用して稼働時間を最大化

Fluke Calibration は、多様な校正サポートとサービスを提供して、長期的なお客様の満足と投資収益率を保証します。サービス・センターの世界的なネットワークを通じて、各国の基準に準拠し、トレーサビリティを確保できる認定校正を提供しています。当社は、迅速で高品質な修理サービスとお客様の校正ラボのセットアップを全面的にサポートします。



校正および計測トレーニングでは、授業形式、オンライン、オンサイトなど、さまざまな形態をご用意しています。



## 仕様

5560A、5550A、5540A の比較			
機能	5560A	5550A	5540A
直流電圧	0 V ~ ±1,020 V		
直流電流	0 A ~ ±30.2 A		
交流電圧	1 mV ~ 1,020 V 3 Hz ~ 500 kHz		
交流電流	10 µA ~ 30.2 A 3 Hz ~ 30 kHz		
ボルト / ヘルツ製品	1,000 V (10 kHz 時) / 330 V (100 kHz 時)		
波形	正弦波、三角波、トランケイテッド正弦波		
抵抗値 (可変)	0 Ω ~ 1200 M Ω		
キャパシタンス (可変)	0 nF ~ 120 mF		
インダクタンス (可変)	12 µH ~ 120 H		-
電源 (デュアル出力 - ファントム負荷)	30.9 KW		-
位相ロック	あり		
位相コントロール	0.01°		-
周波数確度	2.5 ppm 未満		
温度規格	ITS-90 型、IPTS-68 型		
測温抵抗体 (RTD) 出力	Cu 10 (427)、Cu 100 (428)、Cu 50 (428)、Ni 120 (672)、Pt 100 (385)、Pt 100 (3916)、Pt 100 (3926)、Pt 1000 (385)、Pt 200 (385)、Pt 500 (385) 補正: オフ、2 線、4 線		
外部周波数基準 10 MHz	あり		
熱電対 (ソースと測定) 外部または内部 CJR	A1 (BP、A)、B、C、D、E、G、J、K、L、N、R、S、T、U、XK、10 µV/°C、1 mV/°C		
インターフェース / リモート・コマンド	USB 2.0、イーサネット Telnet、RS-232、GPIB		
52120A 増幅器の電流容量	最大 120 A の電流容量 52120A 3 台 (並列) の手動操作で最大 360 A の電流容量		

## ご注文情報

モデル	説明
5560A*	5560A 高性能マルチプロダクト校正器
5550A*	5550A 高性能マルチプロダクト校正器
5540A*	5540A マルチプロダクト校正器

\* 全モデルに国際規格のトレーサビリティを保證する完全認定 17025 校正証明書とデータが付属します。

オプションのアクセサリ	説明
55XXA/LEADS 型	熱電対とテスト・リード・セット ( ケース付き )
55XXA/COIL 10	巻き数 1、2、10 の電流コイルには、国際規格のトレーサビリティを保證する認定 17025 校正証明書とデータが付属
55XXA/COIL 50	50 ターン電流コイルには、国際規格のトレーサビリティを保證する認定 17025 校正証明書とデータが付属
55XXA/DMMCAL	DMM AUTOCAL アダプター
55XXA/PORTKIT	現場校正用 5560A ポータビリティキット
55XX/CASE	付属ケース。5560A、5550A、5540A にはハードケースが付属
優先ゴールド 機器ケアプラン	プレミアム機器サービス・プラン ( 利用可能な場合 )

ソフトウェア・アクセサリ	説明
MET/CAL - シリアル	オプションのクローズド・ループ・プロシージャラー シリアル接続キット
MET/SUPPORT ゴールド	製品サポート・プログラム ( 利用可能な場合 )
保証手順	MET/CAL 校正ソフトウェアの校正手順 ( オプション )

## ご注文情報

ソフトウェア	説明
MET/CAL/TEAM	ソフトウェア、MET/CAL (MET/TEAM 付属)
MET/CAL-TL	ライセンス、追加の MET/CAL (TEAM)
MET/TEAM-L	ライセンス、追加の MET/TEAM
MET/CAL/TEAMXP	ソフトウェア、MET/CAL (MET/TEAM Express 付属)
MET/TEAMXP-L	ライセンス、追加の MET/TEAM Express
MET/TEAM MOBILE-L	ライセンス、追加の MET/TEAM Mobile
MET/TEAM PORTAL	モジュール、MET/TEAM カスタマー・ポータル
MET/TEAM PORT-L100	ライセンス、追加の MET/TEAM カスタマー・ポータル (100 個パック)
MET/TEAM COMMERCE	モジュール、MET/TEAM Commerce
MET/CONNECT	校正統合ソフトウェア

**Fluke Calibration.** *Precision, performance, confidence.*™

電気

RF

温度

湿度

圧力

Flow

ソフトウェア

**Fluke Calibration**

PO Box 9090, Everett, WA 98206  
U.S.A.

**Fluke Europe B.V.**

PO Box 1186, 5602 BD  
Eindhoven, The Netherlands  
Web access: <http://www.flukecal.eu>

当社の書面による許可なしに、このドキュメントの内容を変更することはできません。

**お問い合わせ先**

日本(877) 355-3225  
ヨーロッパ/中東/アフリカ +31 (0) 40 2675 200  
カナダ (800)-36-FLUKE  
上記以外の国 +1 (425) 446-6110  
ウェブ・アクセス: <http://www.flukecal.com>

©2022 Fluke Calibration.  
仕様は、予告なく変更される場合があります。  
Printed in U.S.A.05/2022 210049-6013522-ja